

**제품명: DAPP1** 마우스 단클론 항체

**카탈로그 번호: AMM81696**

연구용 전용

## 요약

설명	마우스 단클론 항체
숙주	생쥐
적용	ELISA, FC
반응성	인간
결합	비결합
변형	수정치 없음
아이소타입	Mouse IgG1
클론성	단클론
형태	액체
농도	1mg/ml
Storage	Aliquot 하여 $-20^{\circ}\text{C}$ 에 보관(12 개월 유효). 냉동/해동 반복을 피하십시오.
Shipping	Ice bags
버퍼	0.05% 아지드 나트륨 함유된 PBS 용액(정제된 항체)
정제	천상정제

## 적용

희석 비율	ELISA 1:5000-1:20000, FC 1:200-1:400
분자량	32.2kDa

## 항원 정보

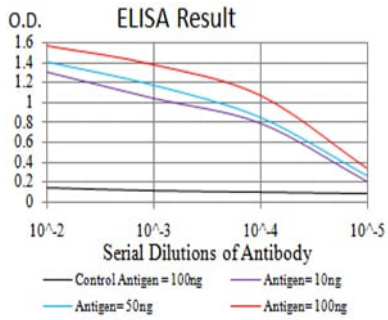
유전자명	DAPP1
다른 이름	BAM32
유전자 ID	27071.0
SwissProt ID	Q9UN19
면역원	인간 DAPP1의 정제된 세포막 분획(아미노산 127-276)을 대상으로 발현시킨 것

## 배경

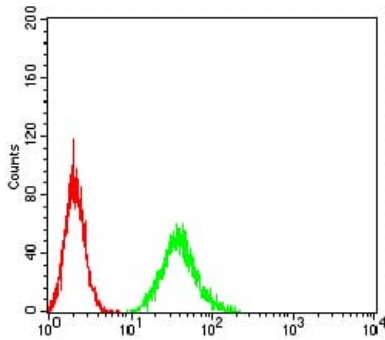
DAPP1(Dual Adaptor Of Phosphotyrosine And 3-Phosphoinositides)은 단백질-유전자 인터페이스 유전자 관련 경로인 면역체 및 세포 수용(BCR)의 하위 신호 전달 과정에 있습니다. 이 유전자 관련 GO 주석에는 안질 결합 및 고포도당 3,4-비오페투 결합이 포함됩니다.

## 연구 분야

## 이미지 데이터



검색선 대조항원(100ng); 보색선 항원(10ng); 파색선 항원(50ng); 빨색선 항원(100ng)



DAPP1 마우스 표지항체(녹색)와 음성 대조군(빨색)을 사용하여 A549 세포를 유세포분석기로 분석한 결과