

제품명: TTF1 마우스 단클론 항체

카탈로그 번호: AMM81694

연구용 전용

요약

설명	마우스 단클론 항체
숙주	생쥐
적용	ELISA, FC
반응성	인간
결합	비결합
변형	수정되지 않음
아이소타입	Mouse IgG1
클론성	단클론
형태	액체
농도	1mg/ml
Storage	Aliquot 하여 -20°C 에 보관(12 개월 유효). 냉동/해동 반복을 피하십시오.
Shipping	Ice bags
버퍼	0.05% 아지드 나트륨 함유된 PBS 용액(정제된 항체)
정제	천상정제

적용

희석 비율	ELISA 1:5000-1:20000, FC 1:200-1:400
분자량	103kDa

항원 정보

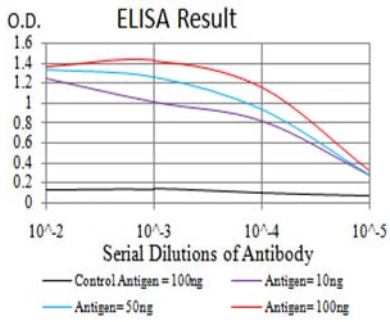
유전자명	TTF1
다른 이름	TTF-1; TTF-I
유전자 ID	7270.0
SwissProt ID	Q15361
면역원	정제된 인간 TTF1 재조합 단백질(아미노산 1-150)을 대상으로 개발된 것

배경

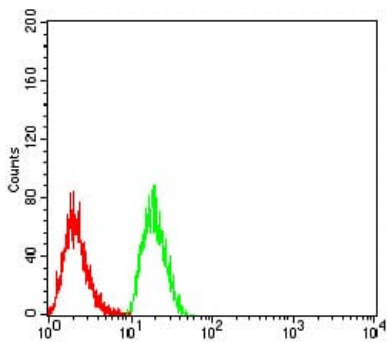
이 유전자는 핵심핵소체에서 여러 가지 유전자에 중추적인 역할을 하는 전사 조절 인자를 암호화한다. 암호화된 단백질은 rRNA 코딩 영역 하류에 있는 Sal 박스 영역에 결합하여 RNA 중합효소 전위 중추를 매개한다. 이 유전자에는 여러 아형이 암호화하는 대체 스플라이싱 변이체가 관찰되었다. 이 유전자는 감성 특이적 유전자 발현 조절에 관여하는 NK2 호르몬 단백질(감성 전사 인자)에 의해 조절되는 다른 유전자인 TTF1' 라는 구조/발현을 공유한다.

연구 분야

이미지 데이터



검색선 대항원(100ng); 보색선 항원(10ng); 파색선 항원(50ng); 빨색선 항원(100ng)



TTF1 마우스 단클론항체(보색)와 양성 대조군(빨색)을 사용하여 HeLa 세포를 유세포분석기로 분석한 결과