

제품명: TTF1 마우스 단클론 항체

카탈로그 번호: AMM81693

연구용 전용

요약

설명	마우스 단클론 항체
숙주	생쥐
적용	IHC, ICC, ELISA, FC
반응성	인간
결합	비결합
변형	수정치 없음
아이소타입	Mouse IgG1
클론성	단클론
형태	액체
농도	1mg/ml
Storage	Aliquot 하여 -20°C 에 보관(12 개월 유효). 냉동/해동 반복을 피하십시오.
Shipping	Ice bags
버퍼	0.05% 아지드화 나트륨 함유된 PBS 용액(정제항체)
정제	천상정제

적용

희석 비율	IHC 1:200-1:1000, ICC 1:200-1:1000, ELISA 1:5000-1:20000, FC 1:200-1:400
분자량	103kDa

항원 정보

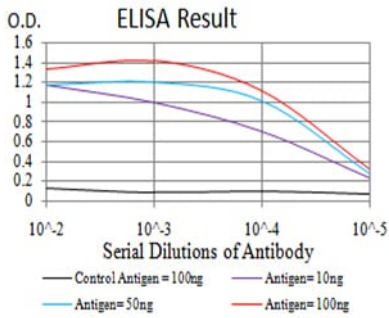
유전자명	TTF1
다른 이름	TTF-1; TTF-I
유전자 ID	7270.0
SwissProt ID	Q15361
면역원	정제인간 TTF1 재조합단(아미노산 1-150)을 대상으로 발한 것

배경

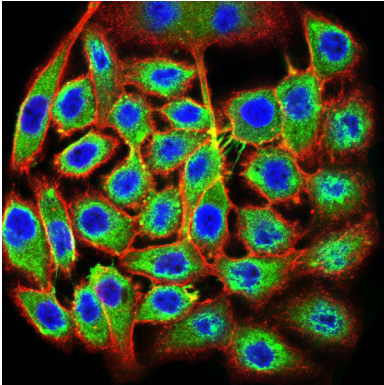
이 유전자는 핵심핵막에서 여러 종류의 전이세포에 중요한 역할을 하는 전이 조절인자를 암호화한다. 암호화된 단백질은 rRNA 코딩 영역 하류에 있는 SalI 박스 영역에 결합하여 RNA 중합효소 전이효소를 매개한다. 이 유전자에는 여러 조절 영역이 있는데, 특히 상 전이 단백질과 관련이 있다. 이 유전자는 감성 특이적 유전자 발현 조절에 관여하는 NK2 회로 단백질(감성 전이 인자)에 의해 조절되는 다른 유전자인 TTF1'와는 구조/발현을 공유한다.

연구 분야

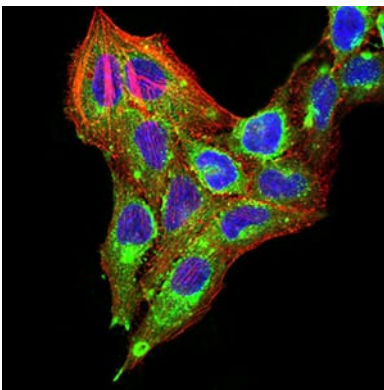
이미지 데이터



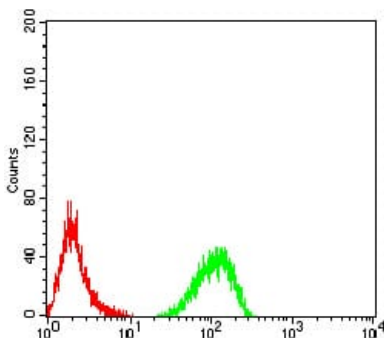
검색선 대수항원(100ng); 보색선 항원(10ng); 표색선 항원(50ng); 빨색선 항원(100ng)



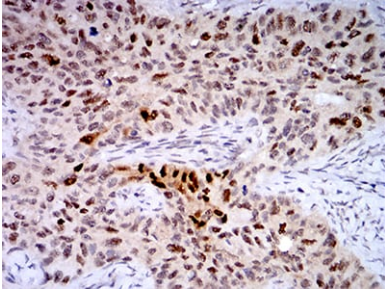
TTF1 마우스 단클론항체(녹색)를 이용한 MCF-7 세포의 면역형광분석. 표색 DRAQ5 항원 DNA 염료 빨색 약인 팔말린은 Alexa Fluor-555 팔이단으로 표지하였다.



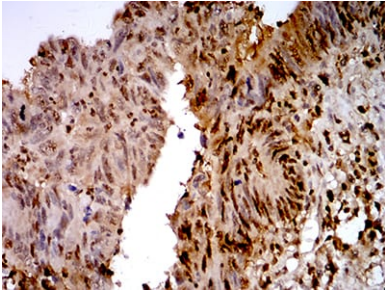
TTF1 마우스 단클론항체(녹색)를 이용한 SK-OV-3 세포의 면역형광분석. 표색 DRAQ5 항원 DNA 염료 빨색 약인 팔말린은 Alexa Fluor-555 팔이단으로 표지하였다.



TTF1 마우스 단클론항체(녹색)와 음성 대조군 빨색을 사용하여 HeLa 세포를 유세포분석기로 분석한 결과.



폐암에 표지인자 표지염 조직에 대한 TTF1 마우스 단클론항체 DAB 염색이 용인 면역조직화학분석



폐암에 표지인자 표지염 조직에 대한 TTF1 마우스 단클론항체 DAB 염색이 용인 면역조직화학분석