

제품명: PGRMC1 마우스 단클론 항체

카탈로그 번호: AMM81690

연구용 전용

요약

설명	마우스 단클론 항체
숙주	생쥐
적용	IHC, ICC, ELISA, FC
반응성	인간
결합	비결합
변형	수정되지 않음
아이소타입	Mouse IgG1
클론성	단클론
형태	액체
농도	1mg/ml
Storage	Aliquot 하여 -20°C 에 보관(12 개월 유효). 냉동/해동 반복을 피하십시오.
Shipping	Ice bags
버퍼	0.05% 아지드 나트륨 함유된 PBS 용액(정제된 항체)
정제	천상정제

적용

희석 비율	IHC 1:200-1:1000, ICC 1:200-1:1000, ELISA 1:5000-1:20000, FC 1:200-1:400
분자량	21.7kDa

항원 정보

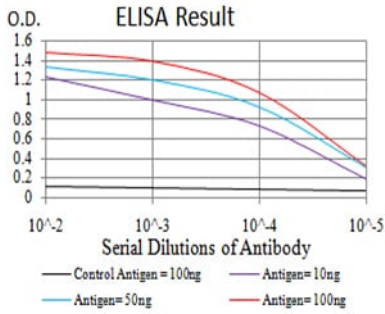
유전자명	PGRMC1
다른 이름	MPR; HPR6.6
유전자 ID	10857.0
SwissProt ID	O00264
면역원	인간 PGRMC1 의 정제된 재조합 단백질(아미노산 1-195)을 당에서 발효시킨 것

배경

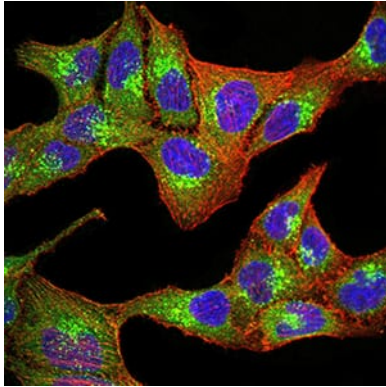
이 유전자는 막 결합형 G 단백질 수용체로 추정되는 단백질을 암호화한다. 이 단백질은 주로 간과 신장에서 발현된다.

연구 분야

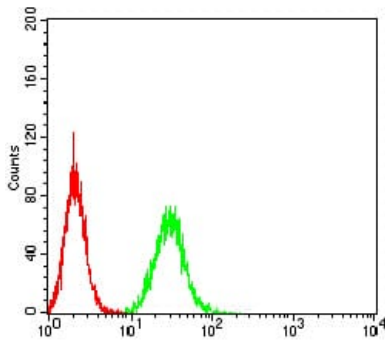
이미지 데이터



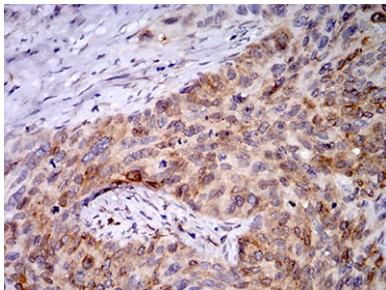
검색선 대항원(100ng); 보색선 항원(10ng); 파색선 항원(50ng); 빨색선 항원(100ng)



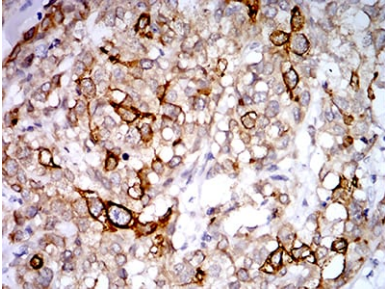
PGRMC1 마우스 특이 항체를 이용한 SK-OV-3 세포 면역형광 분석. 파색 DRAQ5 형광 DNA 염료, 빨색 액틴 단백질은 Alexa Fluor-555 표지 단백질이다.



PGRMC1 마우스 특이 항체와 양대조군(빨색)을 사용하여 A549 세포를 유세포 분석으로 분석한 결과



표면에 표지된 인자 발현 양상에 대한 PGRMC1 마우스 특이 항체와 DAB 염색을 이용한 면역조직화 분석



과편이포편인유암조직에 대한 면역조직화분석 PGRMC1 마우스 특이 항체 DAB 염색이형었다.