

제품명: CD2 마우스 단클론 항체

카탈로그 번호: AMM81687

연구용 전용

요약

설명	마우스 단클론 항체
숙주	생쥐
적용	WB,IHC,ELISA,FC
반응성	생쥐
결합	비결합
변형	수정치 없음
아이소타입	Mouse IgG1
클론성	단클론
형태	액체
농도	1mg/ml
Storage	Aliquot 하여 -20°C 에 보관(12 개월 유효). 냉동/해동 반복을 피하십시오.
Shipping	Ice bags
버퍼	0.05% 아지다나블(아지다나블) 함유된 PBS 용해정제항체
정제	천상정제

적용

희석 비율	WB 1:500-1:2000,IHC 1:200-1:1000,ELISA 1:5000-1:20000,FC 1:200-1:400
분자량	39.4kDa

항원 정보

유전자명	CD2
다른 이름	T11; SRBC; LFA-2
유전자 ID	914.0
SwissProt ID	P06729
면역원	정제된 CD2 재조합단백질(아미노산 25-140)을 사용하여 생성된 것

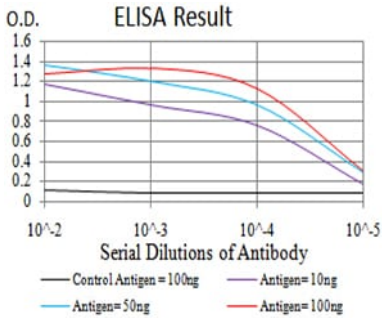
배경

CD2는 인간 림프구에서 발견되는 세포 표면 분자로, T 세포와 자연살해 세포에 의해 발현됩니다(Sewell 등 1986 [PubMed 3490670] 요약). 이는 가장 초기에 세포 표지 중 하나로서, 림프구에서 95% 이상 발현됩니다. 또한, 자연살해 세포에서 발현되는 B 림프구에서 발현되지 않습니다. CD2에 대한 단클론 항체는 양친화적 리간체 형성을 억제하며, 이는 CD2가 적혈구 수용체가 적혈구와 결합하는 것을 막아줍니다.

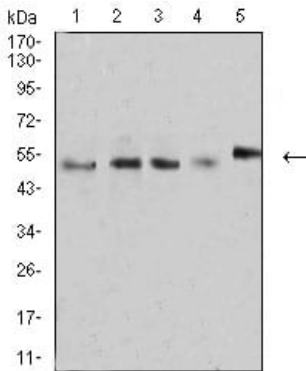
연구 분야

TGF- β 신호전달경로

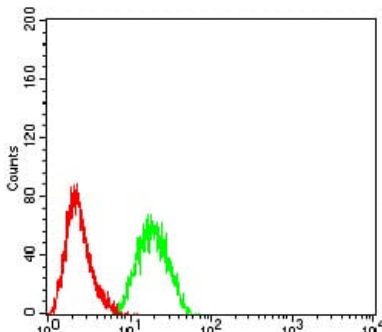
이미지 데이터



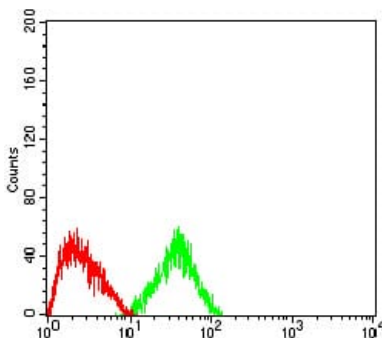
검색선 대수항원(100ng); 보색선 항원(10ng); 파색선 항원(50ng); 빨색선 항원(100ng)



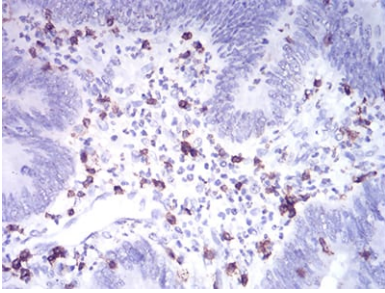
MOLT4(1), MCF-7(2), L1210(3), U937(4) 및 NIH3T3(5) 세포용원에 대한 CD2 마우스 mAb 를 사용하여 단백질 발현 분석



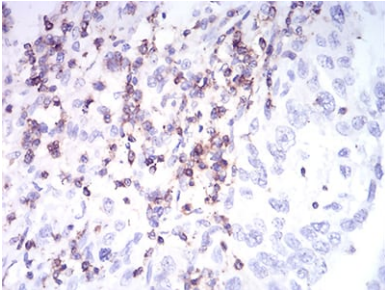
CD2 마우스 mAb (녹색)와 음성 대조군(빨색)을 사용하여 HeLa 세포를 유세포분석기로 분석한 결과



CD2 마우스 mAb (녹색)와 음성 대조군(빨색)을 사용하여 HepG2 세포를 유세포분석기로 분석한 결과



태반에 포진된 인간 지방 조직에 대한 CD20 마우스 단클론항체 DAB 염색을 통한 면역조직화학 분석



태반에 포진된 인간 지방 조직에 대한 CD20 마우스 단클론항체 DAB 염색을 통한 면역조직화학 분석