

**제품명: PLD2** 마우스 단클론 항체

**카탈로그 번호: AMM81686**

연구용 전용

## 요약

설명	마우스 단클론 항체
숙주	생쥐
적용	ELISA, FC
반응성	인간
결합	비결합
변형	수정되지 않음
아이소타입	Mouse IgG1
클론성	단클론
형태	액체
농도	1mg/ml
Storage	Aliquot 하여 $-20^{\circ}\text{C}$ 에 보관(12 개월 유효). 냉동/해동 반복을 피하십시오.
Shipping	Ice bags
버퍼	0.05% 아지트라이톨 함유된 PBS 용해정제항체
정제	천상정제

## 적용

희석 비율	ELISA 1:5000-1:20000, FC 1:200-1:400
분자량	106kDa

## 항원 정보

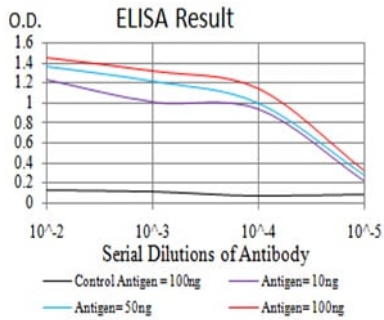
유전자명	PLD2
다른 이름	PLD2
유전자 ID	5338.0
SwissProt ID	O14939
면역원	정제인간 PLD2 재조합단(아미노산 834-933)을 당에서 발한 것

## 배경

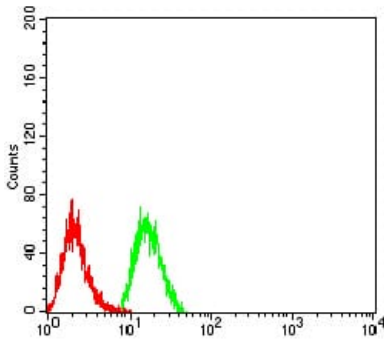
이 유전자는 고당단백질 분포를 조절하는 단백질로 기능하는 것으로 예측됩니다. 이 효소는 포도당 4,5-비스포스페이트 ADP-리활의 1 에 의해 증합된다. 이 단백질은 세포 주면에 위치하며, 골격 세포의 조절 전 조절 또는 조절에 관여할 수 있습니다. 이 유전자는 두 다른 아형을 갖는 두 가지 전사 변이체 발현을 합니다.

## 연구 분야

## 이미지 데이터



검색선 대조항원(100ng); 보색선 항원(10ng); 파색선 항원(50ng); 빨색선 항원(100ng)



PLD2 마우스 단클론항체(녹색)와 양대조(빨색)를 사용하여 HeLa 세포를 유세포분석기로 분석한 결과