

제품명: KDM1A 마우스 단클론 항체

카탈로그 번호: AMM81684

연구용 전용

요약

설명	마우스 단클론 항체
숙주	생쥐
적용	WB, IHC, ICC, ELISA, FC
반응성	인간
결합	비결합
변형	수정치 없음
아이소타입	Mouse IgG1
클론성	단클론
형태	액체
농도	1mg/ml
Storage	Aliquot 하여 -20°C 에 보관(12 개월 유효). 냉동/해동 반복을 피하십시오.
Shipping	Ice bags
버퍼	0.05% 아지드 나트륨 함유된 PBS 용액(정제된 항체)
정제	천상정제

적용

희석 비율	WB 1:500-1:2000, IHC 1:200-1:1000, ICC 1:200-1:1000, ELISA 1:5000-1:20000, FC 1:200-1:400
분자량	93kDa

항원 정보

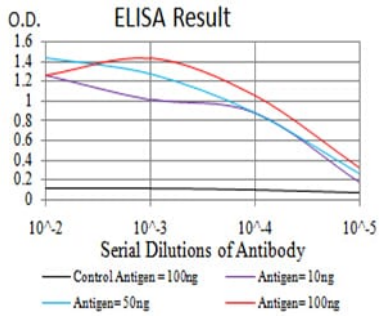
유전자명	KDM1A
다른 이름	AOX2; CPRF; KDM1; LSD1; BHC110
유전자 ID	23028.0
SwissProt ID	O60341
면역원	인간 KDM1A 의 정제된 재조합 단백질(아미노산 55-263)을 당에서 발효시킨 것

배경

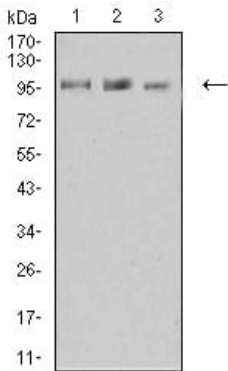
이 유전자는 SWIRM 도메인, FAD 결합 도메인 및 아미노산 도메인을 포함하는 핵 단백질을 암호화한다. 단백질은 유핵 동물에서 핵 구조의 구성 요소인 핵 스펀탈로스로 작용하여 유전자 발현을 억제한다. 대체 스플라이싱을 통해 여러 변체가 생성된다.

연구 분야

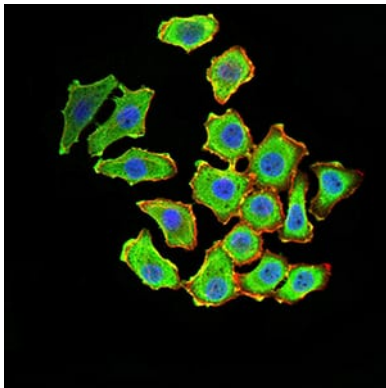
이미지 데이터



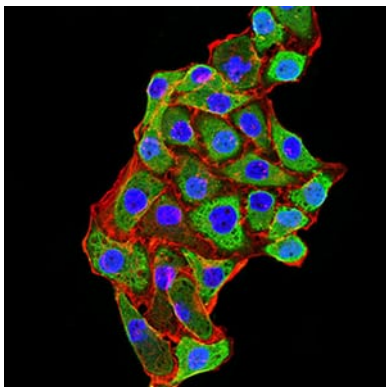
검색선 대수항원(100ng); 보색선 항원(10ng); 파색선 항원(50ng); 빨색선 항원(100ng)



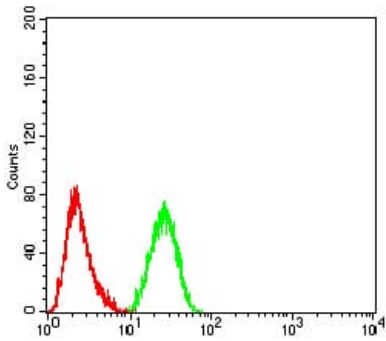
K562(1), Jurkat(2) 및 HeLa(3) 세포종에 대한 KDM1A 마우스 mAb 를 사용 위 단백질 분석



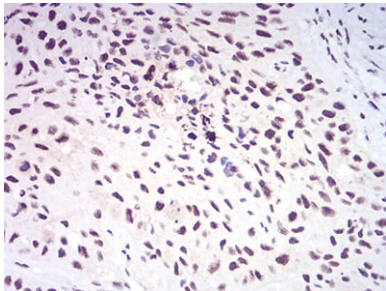
KDM1A 마우스 단클론 항체를 이용한 HL-7702 세포의 면역형광 분석. 파색 DRAQ5 형광 DNA 염료 빨색 약인 단백질은 Alexa Fluor-555 표지 항체로 표지했다.



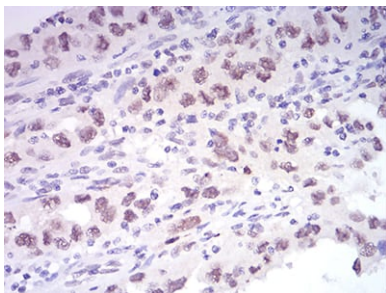
KDM1A 마우스 단클론 항체를 이용한 MCF-7 세포의 면역형광 분석. 파색 DRAQ5 형광 DNA 염료 빨색 약인 단백질은 Alexa Fluor-555 표지 항체로 표지했다.



KDM1A 마우스 특항체(녹색)와 음성 대조군(빨색)을 사용하여 HeLa 세포를 유세포분석기로 분석한 결과



KDM1A 마우스 특항체 DAB 염색이 없는 표본에 대한 식암 조직의 면역조직화 분석



표본에 포함된 식암 무암 조직에 대한 KDM1A 마우스 특항체 DAB 염색이 있는 면역조직화 분석