

제품명: LGALS1 마우스 단클론 항체

카탈로그 번호: AMM81683

연구용 전용

요약

설명	마우스 단클론 항체
숙주	생쥐
적용	IHC, ELISA, FC
반응성	인간
결합	비결합
변형	수정치 없음
아이소타입	Mouse IgG1
클론성	단클론
형태	액체
농도	1mg/ml
Storage	Aliquot 하여 -20°C 에 보관(12 개월 유효). 냉동/해동 반복을 피하십시오.
Shipping	Ice bags
버퍼	0.05% 아지드나트륨 함유인 PBS 용해정제항체
정제	천상정제

적용

희석 비율	IHC 1:200-1:1000, ELISA 1:5000-1:20000, FC 1:200-1:400
분자량	14.7kDa

항원 정보

유전자명	LGALS1
다른 이름	GBP; GAL1
유전자 ID	3956.0
SwissProt ID	P09382
면역원	대장에서 발현된 정제된 LGALS1 재조합 단백질(아미노산 1-135).

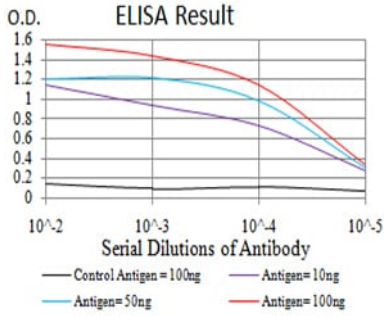
배경

같은 시간 및 세포 집성 조건에 관하여 배양 결과에 대한 단일 계입니다. 이 유전자 발현 수준을 조절하는 자분성 유전자로 작용할 수 있습니다.

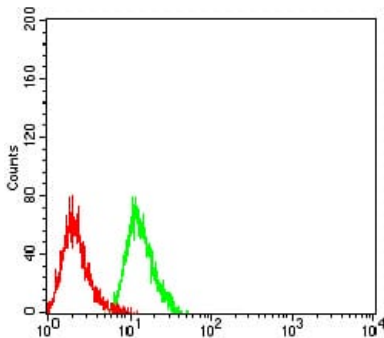
연구 분야

세포면

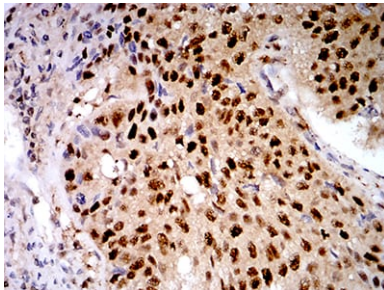
이미지 데이터



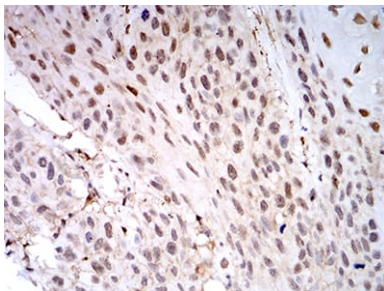
검색선 대수형(100ng); 보색선 형(10ng); 파색선 형(50ng); 빨색선 형(100ng)



LGALS1 마우스 특이(녹색)와 음대수(빨색)를 사용하여 HeLa 세포를 유세포분석기로 분석한 결과



DAB 염색이 용인 LGALS1 마우스 특이체를 사용과 핀대인 뇌암 조직의 면역조직화학 분석



DAB 염색이 용인 LGALS1 마우스 특이체를 사용과 핀대인 식암 조직의 면역조직화학 분석