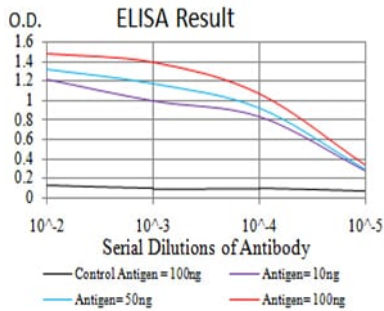
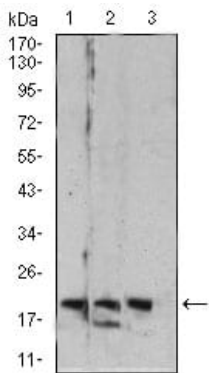


연구 분야

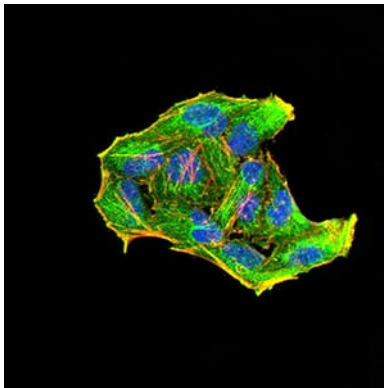
이미지 데이터



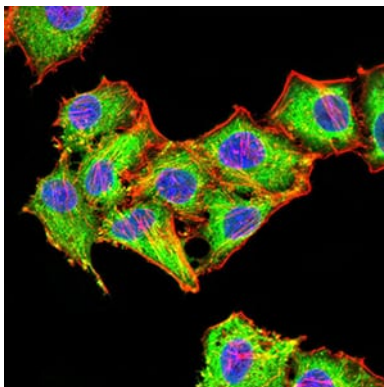
검색선 대수항원(100ng); 보색선 항원(10ng); 과색선 항원(50ng); 빨색선 항원(100ng)



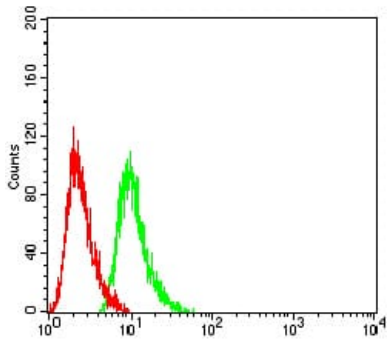
C6(1), HT-29(2) 및 PC-12(3) 세포용 항원에 대한 Rab6b 마우스 mAb 를 사용한 웨스턴 블롯 분석



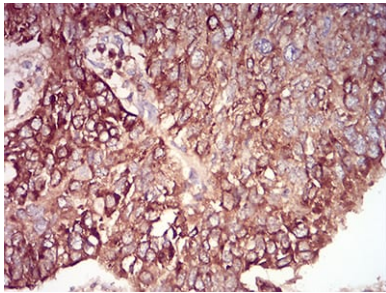
Rab6b 마우스 monoclonal antibody를 이용한 HeLa 세포 면역형광 분석. 과색 DRAQ5 항 DNA 염료 빨색 염료. 팔색 염료는 Alexa Fluor-555 팔색 염료로 표지되었다.



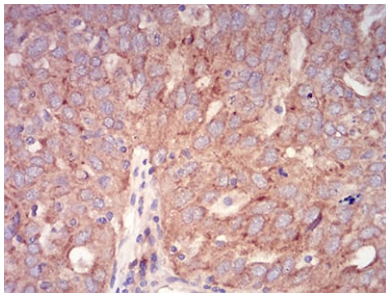
Rab6b 마우스 monoclonal antibody를 이용한 HepG2 세포 면역형광 분석. 과색 DRAQ5 항 DNA 염료 빨색 염료. 팔색 염료는 Alexa Fluor-555 팔색 염료로 표지되었다.



Rab6b 마우스 특이성(녹색)을 대조(빨색)을 사용하여 HeLa 세포를 유세포분석으로 분석한 결과



Rab6b 마우스 특이성 IHC DAB 염색을 통한 뇌 피내인 뇌암 조직의 면역조직화 분석



Rab6b 마우스 특이성 IHC DAB 염색을 통한 뇌 피내인 뇌암 조직의 면역조직화 분석