

제품명: Rab6b 마우스 단클론 항체

카탈로그 번호: AMM81681

연구용 전용

요약

설명	마우스 단클론 항체
숙주	생쥐
적용	WB, IHC, ELISA
반응성	인간 쥐
결합	비결합
변형	수정치 없음
아이소타입	Mouse IgG1
클론성	단클론
형태	액체
농도	1mg/ml
Storage	Aliquot 하여 -20°C 에 보관(12 개월 유효). 냉동/해동 반복을 피하십시오.
Shipping	Ice bags
버퍼	0.05% 아지드화 트롬(아지드화) 함유된 PBS 용액(정제된 항체)
정제	천상정제

적용

희석 비율	WB 1:500-1:2000, IHC 1:200-1:1000, ELISA 1:5000-1:20000
분자량	23.5kDa

항원 정보

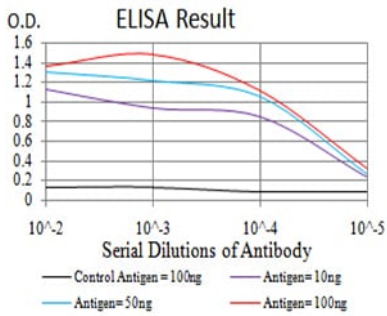
유전자명	Rab6b
다른 이름	Rab6b
유전자 ID	51560.0
SwissProt ID	Q9NRW1
면역원	인간 Rab6b 의 정제된 재조합 단백질(아미노산 95-208)을 대상으로 발효시킨 것

배경

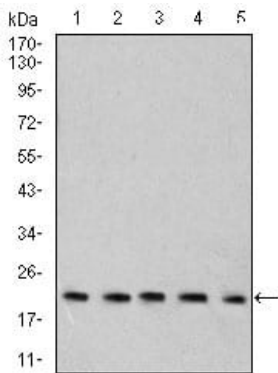
RAB6B(RAB6B, RAS 종양 억제 단백질)는 단백질 유전자이다. 관상동맥 질환은 세포를 세포 간 접합에 의해 유지한다. GO 주석은 GTP 결합 및 GTPase 활성 포함이다. 유전자 증폭 및 동위 유전자는 RAB41 인다.

연구 분야

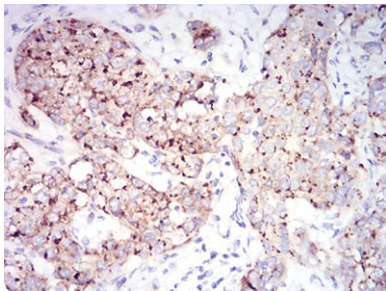
이미지 데이터



검색선 대조항원(100ng); 보색선 항원(10ng); 파색선 항원(50ng); 빨색선 항원(100ng)



C6(1), SK-N-SH(2), HT-29(3), PC-12(4) 및 C6(5) 세포용 용매에 대한 Rab6b 마우스 mAb 를 사용한 웨스턴 블롯 분석



Rab6b 마우스 단클론항체 DAB 염색을 통한 과립세포인 병광 조직면역조직화학 분석