

**제품명: ARF1** 마우스 단클론 항체

**카탈로그 번호: AMM81680**

연구용 전용

## 요약

설명	마우스 단클론 항체
숙주	생쥐
적용	ELISA, FC
반응성	인간
결합	비결합
변형	수정치 없음
아이소타입	Mouse IgG1
클론성	단클론
형태	액체
농도	1mg/ml
Storage	Aliquot 하여 -20°C 에 보관(12 개월 유효). 냉동/해동 반복을 피하십시오.
Shipping	Ice bags
버퍼	0.05% 아지드나트륨 함유된 PBS 용해정제된 항체
정제	천상정제

## 적용

희석 비율	ELISA 1:5000-1:20000, FC 1:200-1:400
분자량	20.7kDa

## 항원 정보

유전자명	ARF1
다른 이름	ARF1
유전자 ID	375.0
SwissProt ID	P84077
면역원	정제된 인간 ARF1 재조합 단백질(아미노산 76-182)을 사용하여 발효시킨 것

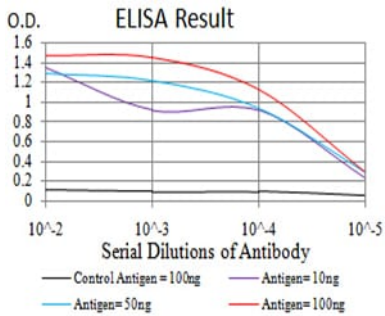
## 배경

ADP-리활화제(ARF1)은 인간 ARF 유전자 계열 구성원이다. 이 계열 구성원은 콜라민족의 ADP-리활화 효소를 저해함으로써 G 단백질의 GDP를 GDP로 교체하여 GDP를 GDP로 교체한다. 6 개의 ARF 단백질과 1 개의 ARF 유전자 변형을 포함하는 유전자 클러스터 RAS 슈퍼가족의 한 구성원이다. ARF 단백질은 클러스터(ARF1, ARF2 및 ARF3), 클러스터 II(ARF4 및 ARF5) 및 클러스터 III(ARF6)로 분류되며 각각의 구성은 동일한 유전자 클러스터를 공유한다. ARF1 단백질은 골지체에서부터 골지체 수용체 중합체를 형성한다. 이 유전자에는 동일한 단백질을 암호화하는 여러 대체 스플라이싱 변형이 있다.

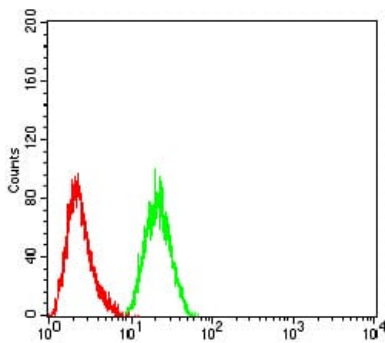
플라스미드 벡터 개발되었습니다.

## 연구 분야

## 이미지 데이터



검색선 대항원(100ng); 보색선 항원(10ng); 파색선 항원(50ng); 빨색선 항원(100ng)



ARF1 무스 단백질(부재)이음대군(빨색)을 사용하여 HeLa 세포를 유세포분석기로 분석한 결과