

제품명: SYN1 마우스 단클론 항체

카탈로그 번호: AMM81676

연구용 전용

요약

설명	마우스 단클론 항체
숙주	생쥐
적용	WB, ICC, ELISA
반응성	인간 쥐 생쥐
결합	비결합
변형	수정치 없음
아이소타입	Mouse IgG1
클론성	단클론
형태	액체
농도	1mg/ml
Storage	Aliquot 하여 -20°C 에 보관(12 개월 유효). 냉동/해동 반복을 피하십시오.
Shipping	Ice bags
버퍼	0.05% 아지드/부름이 함유된 PBS 용액(정단항체)
정제	천상정제

적용

희석 비율	WB 1:500-1:2000, ICC 1:200-1:1000, ELISA 1:5000-1:20000
분자량	74.1kDa

항원 정보

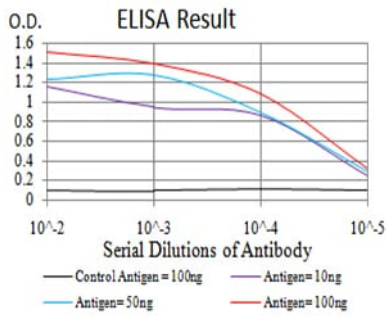
유전자명	SYN1
다른 이름	SYNI; SYN1a; SYN1b
유전자 ID	6853.0
SwissProt ID	P17600
면역원	인간 SYN1 의 정제된 사출단편(아미노산 362-511)을 다량에 발효시킨 것

배경

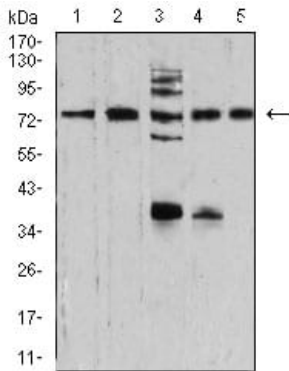
이 유전자는 생쥐 유전자 클러스터에 속하며, 생쥐 유전자 클러스터에 속하는 신경 유전자 클러스터에 속하며, 이 클러스터는 공통된 발달 패턴을 공유하며, 생쥐 항 및 신경 발달 조절에 관여하여 신경 정 조에 잠재적 역할을 수행합니다. 이 유전자는 추형 및 생형 조절에 관여하며, 이 유전자 발현하는 단백질은 여러 발달 단계에서 발견되며, 이 단백질은 신경 발달에서 단백질 조절에 관여할 수 있습니다. 이 유전자 클러스터는 여러 종과 같은 원상 신경 발달을 통해 X-연관 질환과 관련될 수 있습니다. 서로 다른 항을 발효하는 대체 폴리펩타이드 변형이 확인되었습니다.

연구 분야

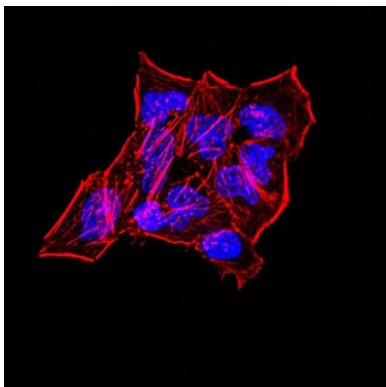
이미지 데이터



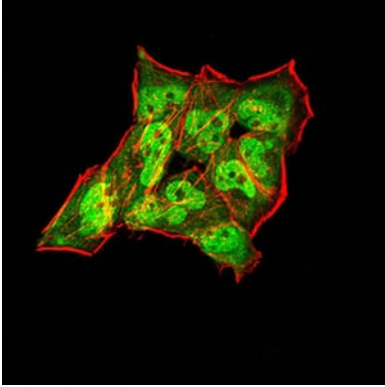
검색선 대수항원(100ng); 보색선 항원(10ng); 과색선 항원(50ng); 빨색선 항원(100ng)



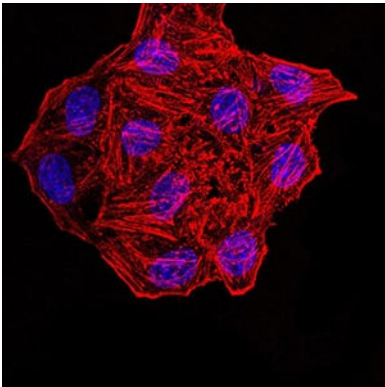
NIH/3T3(1), U251(2), C6(3), A549(4) 및 MCF-7(5) 세포용질에 대한 SYN1 마우스 mAb 를 사용한 웨스턴 블롯 분석



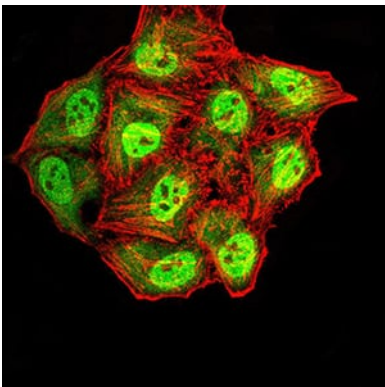
HeLa 세포의 핵을 분석하기 위해 DRAQ5 형광 DNA 염료 발색 약인 팔라틴은 Alexa Fluor-555 팔라틴으로 표지되었다



SYN1 마우스 monoclonal antibody를 이용한 HeLa 세포의 면역형광분석. 파색 DRAQ5 형광 DNA 염료 빨색의 단백질은 Alexa Fluor-555 표지 단백질로 표지되었다.



HepG2 세포의 면역형광분석. 파색 DRAQ5 형광 DNA 염료 빨색의 단백질은 Alexa Fluor-555 표지 단백질로 표지되었다.



SYN1 마우스 monoclonal antibody를 이용한 HepG2 세포의 면역형광분석. 파색 DRAQ5 형광 DNA 염료 빨색의 단백질은 Alexa Fluor-555 표지 단백질로 표지되었다.