

**제품명: DHX58** 마우스 단클론 항체

**카탈로그 번호: AMM81675**

연구용 전용

## 요약

|          |   |
|----------|---|
| 설명       | 마우스 단클론 항체  |
| 숙주       | 생쥐  |
| 적용       | ELISA, FC   |
| 반응성      | 인간  |
| 결합       | 비결합   |
| 변형       | 수정치 없음  |
| 아이소타입    | Mouse IgG2b   |
| 클론성      | 단클론   |
| 형태       | 액체  |
| 농도       | 1mg/ml  |
| Storage  | Aliquot 하여 $-20^{\circ}\text{C}$ 에 보관(12 개월 유효). 냉동/해동 반복을 피하십시오. |
| Shipping | Ice bags  |
| 버퍼       | 0.05% 아지드 나트륨 함유된 PBS 용액(정제된 항체)                                  |
| 정제       | 천상정제  |

## 적용

|       |                                      |
|-------|--------------------------------------|
| 희석 비율 | ELISA 1:5000-1:20000, FC 1:200-1:400 |
| 분자량   | 76.6kDa                              |

## 항원 정보

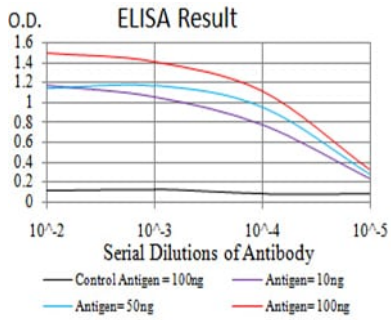
|              |  |
|--------------|--|
| 유전자명         | DHX58  |
| 다른 이름        | LGP2; RLR-3; D11LGP2; D11lgp2e                     |
| 유전자 ID       | 79132.0  |
| SwissProt ID | Q5TEU4   |
| 면역원          | 인간 DHX58 의 정제된 재조합 단백질 (아미노산 479-678)을 사용하여 발효시킨 것 |

## 배경

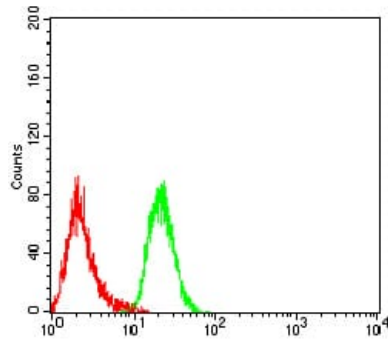
DHX58(DEXH(Asp-Glu-X-His) 박스 폴립еп타이드 58)은 백질과 유전자 다양성 관련 GO 주석은 단일 rRNA 결합할 수 있음이다 유전자 중화성 유전자 FIH1 인다

## 연구 분야

## 이미지 데이터



검색선 대조항원(100ng); 보색선 항원(10ng); 파색선 항원(50ng); 빨색선 항원(100ng)



DHX58 마우스 단클론항체(녹색)와 음대조(빨색)를 사용하여 HeLa 세포를 유세포분석기로 분석한 결과