

제품명: PYCARD 마우스 단클론 항체

카탈로그 번호: AMM81671

연구용 전용

요약

설명	마우스 단클론 항체
숙주	생쥐
적용	IHC, ICC, ELISA, FC
반응성	인간
결합	비결합
변형	수정되지 않음
아이소타입	Mouse IgG1
클론성	단클론
형태	액체
농도	1mg/ml
Storage	Aliquot 하여 -20°C 에 보관(12개월 유효). 냉동/해동 반복을 피하십시오.
Shipping	Ice bags
버퍼	0.05% 아지드 나트륨이 함유된 PBS 용액(정제된 항체)
정제	천상정제

적용

희석 비율	IHC 1:200-1:1000, ICC 1:200-1:1000, ELISA 1:5000-1:20000, FC 1:200-1:400
분자량	21.6kDa

항원 정보

유전자명	PYCARD
다른 이름	ASC; TMS; TMS1; CARD5; TMS-1
유전자 ID	29108.0
SwissProt ID	Q9ULZ3
면역원	인간 PYCARD 의 정제된 세포 배양물(아미노산 1-120)을 사용하여 생성된 것

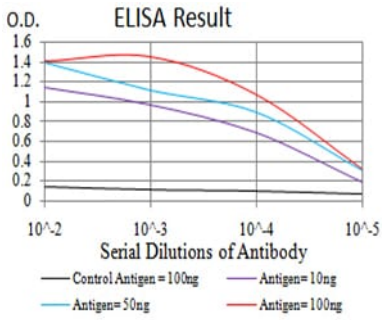
배경

이 유전자는 두 가지 단백질 생성용도인 즉 N-말단 PYRIN-PAAD-DAPIN 도메인(PYD)과 C-말단 카르복시 도메인(CARD)으로 구성된 이원 단백질을 암호화한다. PYD 의 CARD 도메인은 크로메탈론을 통해 중 및 무질서한 단백질과 다형성 복합체 형성을 매개하는 6 중 나선-β-시트린 접합구(six-helix bundle death domain-fold) 슈퍼패밀리에 속한다. 정제된 이 단백질은 세포 배양물에서 세포 배양물 전행 시 세포는 핵 주변에 공동의 장치를 형성한다. 이 유전자는 서로 다른 이형염색체는 두 가지 전 변이체로 존재한다.

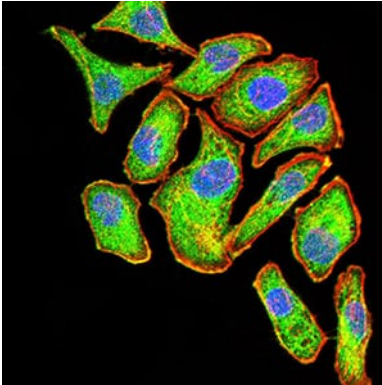
연구 분야

세포질

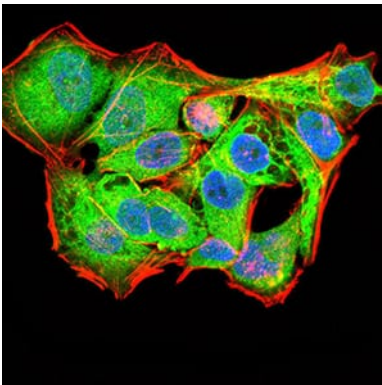
이미지 데이터



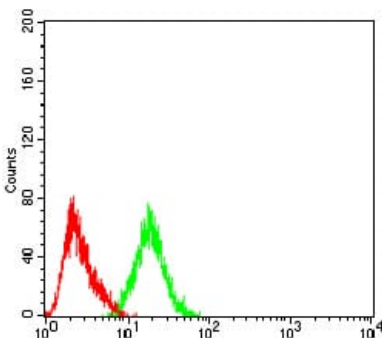
검색선 대추항원(100ng); 보색선 항원(10ng); 피색선 항원(50ng); 빨색선 항원(100ng)



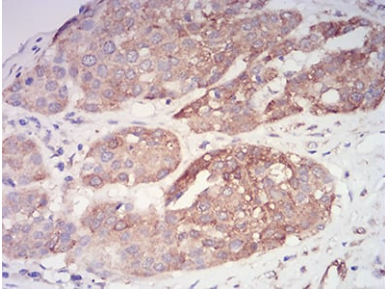
PYCARD 마우스 단클론 항체를 이용한 HeLa 세포의 면역형광 분석. 피색 DRAQ5 형광 DNA 염료, 빨색 액틴 단백질은 Alexa Fluor-555 표지 단백질로 표지했다.



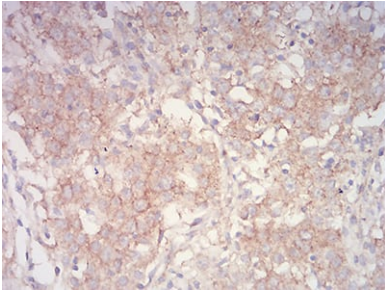
PYCARD 마우스 단클론 항체를 이용한 HEK293 세포의 면역형광 분석. 피색 DRAQ5 형광 DNA 염료, 빨색 액틴 단백질은 Alexa Fluor-555 표지 단백질로 표지했다.



PYCARD 마우스 단클론 항체와 음대조(빨색)를 사용하여 HEK293 세포를 유세포 분석기로 분석한 결과



PYCARD 마우스를향해 DAB 염색이용된과피세포안 난암조직면역조직화학분석



PYCARD 마우스를향해 DAB 염색이용된과피세포안 위암조직면역조직화학분석