

제품명: PYCARD 마우스 단클론 항체

카탈로그 번호: AMM81670

연구용 전용

요약

설명	마우스 단클론 항체
숙주	생쥐
적용	IHC, ICC, ELISA, FC
반응성	인간
결합	비결합
변형	수정치 없음
아이소타입	Mouse IgG1
클론성	단클론
형태	액체
농도	1mg/ml
Storage	Aliquot 하여 -20°C 에 보관(12 개월 유효). 냉동/해동 반복을 피하십시오.
Shipping	Ice bags
버퍼	0.05% 아지드 나트륨이 함유된 PBS 용액에 정제된 항체
정제	천상정제

적용

희석 비율	IHC 1:200-1:1000, ICC 1:200-1:1000, ELISA 1:5000-1:20000, FC 1:200-1:400
분자량	21.6kDa

항원 정보

유전자명	PYCARD
다른 이름	ASC; TMS; TMS1; CARD5; TMS-1
유전자 ID	29108.0
SwissProt ID	Q9ULZ3
면역원	인간 PYCARD 의 정제된 세포 배양물(아미노산 1-120)을 사용하여 생성된 것

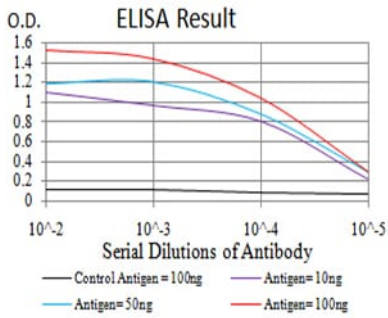
배경

이 유전자는 두 가지 단백질 상호작용 도메인 즉 N-말단 PYRIN-PAAD-DAPIN 도메인(PYD)과 C-말단 카르복시 도메인(CARD)으로 구성된 이종 단백질 상호작용 도메인이다. PYD 의 CARD 도메인은 크로마틴 상층을 안정화 시키는 데 필요한 구조적 요소인 6 중 나선 및 12-스트랜드 시트 구조(six-helix bundle death domain-fold) 슈퍼패에 속한다. 정제된 이 단백질은 세포 배양물에서 세포 배양물 전하는 세포에서 핵 주변에 공동의 장치를 형성한다. 이 유전자는 서로 다른 상호작용하는 두 가지 전사체로 존재한다.

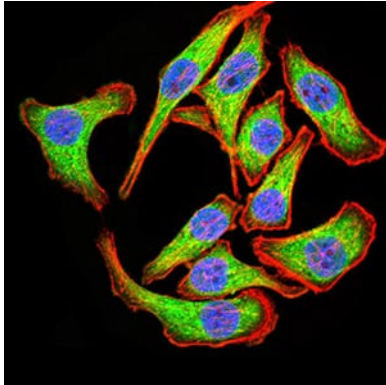
연구 분야

세포질

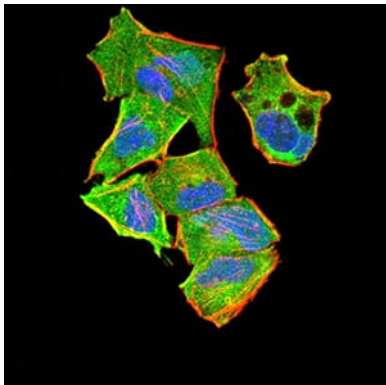
이미지 데이터



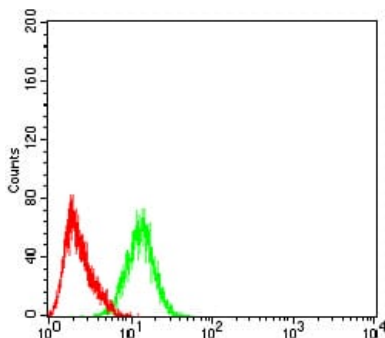
검색선 대추항원(100ng); 보색선 항원(10ng); 피색선 항원(50ng); 빨색선 항원(100ng)



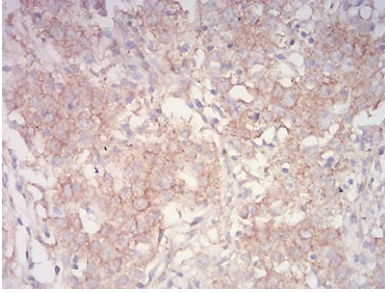
PYCARD 마우스 배양체 배색이용 GC-7901 세포면형분석 피색 DRAQ5 형광DNA 염료 빨색 염료 끝면은 Alexa Fluor-555 팔이 단로 표시했다



PYCARD 마우스 배양체 배색이용 HeLa 세포면형분석 피색 DRAQ5 형광DNA 염료 빨색 염료 끝면은 Alexa Fluor-555 팔이 단로 표시했다



PYCARD 마우스 배양체 배색이용 대추항원(빨색)을 사용하여 HEK293 세포를 유세포분석기로 분석한 결과



PYCARD 마우스 뇌 조직에 DAB 염색이 용해된 표본에 대한 위양성 조직의 면역조직화 분석