

**제품명: MOB1A** 마우스 단클론 항체

**카탈로그 번호: AMM81668**

연구용 전용

## 요약

설명	마우스 단클론 항체
숙주	생쥐
적용	ELISA, FC
반응성	인간
결합	비결합
변형	수정치 없음
아이소타입	Mouse IgG2b
클론성	단클론
형태	액체
농도	1mg/ml
Storage	Aliquot 하여 $-20^{\circ}\text{C}$ 에 보관(12 개월 유효). 냉동/해동 반복을 피하십시오.
Shipping	Ice bags
버퍼	0.05% 아지드/부틸아민 함유인 PBS 용해정제항체
정제	천상정제

## 적용

희석 비율	ELISA 1:5000-1:20000, FC 1:200-1:400
분자량	25kDa

## 항원 정보

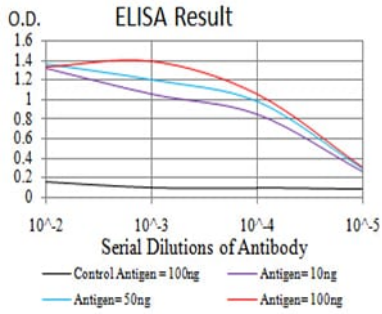
유전자명	MOB1A
다른 이름	MOB1; MATS1; Mob4B; C2orf6; MOBK1B; MOBKL1B
유전자 ID	55233.0
SwissProt ID	Q9H8S9
면역원	정제인간 MOB1A 재조합단(아미노산 1-216)을 다량에 발효시킨 것

## 배경

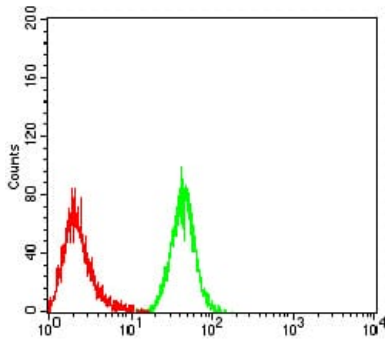
이 유전자는 인간 배양 세포를 촉진하여 크기와 증식을 조절하는 하소신 전달 경로의 구성요소이다. 해당 단백질 결핍은 세포 증식과 암 발생을 초래한다. 또한 이 단백질은 세포 분열 중 새로운 인성 조절에 관여한다. 이 유전자는 새로운 약물을 개발하는 데 있어 잠재적 표적이다.

## 연구 분야

## 이미지 데이터



검색선 대조항원(100ng); 보색선 항원(10ng); 파색선 항원(50ng); 빨색선 항원(100ng)



MOB1A 마우스 단클론항체(녹색)와 음성 대조군(빨색)을 사용하여 HeLa 세포를 유세포분석법으로 분석한 결과