

**제품명: SEC31A** 마우스 단클론 항체

**카탈로그 번호: AMM81666**

연구용 전용

## 요약

설명	마우스 단클론 항체
숙주	생쥐
적용	IHC, ELISA
반응성	인간
결합	비결합
변형	수정치 없음
아이소타입	Mouse IgG1
클론성	단클론
형태	액체
농도	1mg/ml
Storage	Aliquot 하여 $-20^{\circ}\text{C}$ 에 보관(12 개월 유효). 냉동/해동 반복을 피하십시오.
Shipping	Ice bags
버퍼	0.05% 아지드 부동액 함유된 PBS 용액에 정제된 항체
정제	천상정제

## 적용

희석 비율	IHC 1:200-1:1000, ELISA 1:5000-1:20000
분자량	133kDa

## 항원 정보

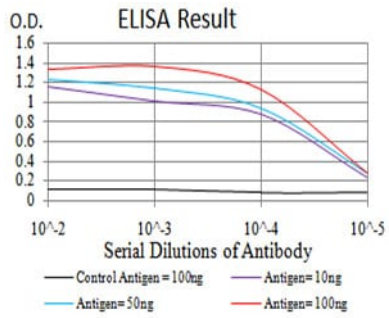
유전자명	SEC31A
다른 이름	ABP125; ABP130; HSPC275; HSPC334; SEC31L1
유전자 ID	22872.0
SwissProt ID	O94979
면역원	인간 SEC31A 의 정제된 재조합 단백질(아미노산 429-571)을 대량에서 발효시킨 것

## 배경

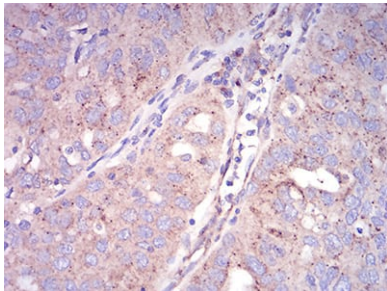
이 유전자에 의해 생성된 단백질은 Sec31 단백질과 유사성을 보이며 코트 단백질 복합체(COPII)의 약 구성 요소입니다. 이 단백질은 소포체(ER)에서 소포형에 관여하며 N-말단에 약 1kDa의 WD 반복 서열, C-말단에는 그물 모양의 링을 가지고 있습니다. 이 단백질은 또한 COPII 코트 복합체 구성 요소인 SEC13 단백질에 의해 생성된 단백질 결합하며 ER-골지체 순회 및 조직이다. CUL3-KLHL12 에 의한 이 단백질의 일일 유변형은 특이 단백질 수송을 수송하도록 COPII 코트의 크를 조절하는 것으로 밝혀졌습니다. 대체로 이 단백질에 대한 연구를 통해 이 유전자의 기능은 여전히 밝혀지지 않았습니다.

## 연구 분야

## 이미지 데이터



검색선 대추항원(100ng); 보색선 항원(10ng); 파색선 항원(50ng); 빨색선 항원(100ng)



과편이포된 인간 난소 조직에 대한 SEC31A 마우스 단클론항체 DAB 염색을 통한 면역조직화학 분석