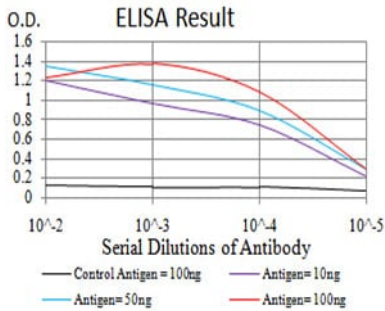




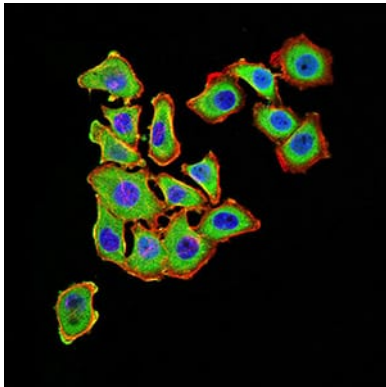
질량 분석기에 지장을 줄 수 있는 가능성을 배제하기 위하여 UCP3는 MACP에서 일반적으로 사용되는 세포 배양 배지인 DMEM을 포함한다. 이 유전자에 두 가지 스폰지 단백질이 발현된다는

## 연구 분야

## 이미지 데이터



검색선 대수항원(100ng); 보색선 항원(10ng); 표색선 항원(50ng); 빨색선 항원(100ng)



UCP3 마우스를 항체 (녹색)를 이용한 HL-7702 세포의 면역형광 분석. 표색 DRAQ5 형광 DNA 염료 빨색 약인 끝면은 Alexa Fluor-555 표색으로 표색하였다.