

제품명: PELP1 마우스 단클론 항체

카탈로그 번호: AMM81663

연구용 전용

요약

설명	마우스 단클론 항체
숙주	생쥐
적용	ELISA, FC
반응성	인간
결합	비결합
변형	수정되지 않음
아이소타입	Mouse IgG2b
클론성	단클론
형태	액체
농도	1mg/ml
Storage	Aliquot 하여 -20°C 에 보관(12 개월 유효). 냉동/해동 반복을 피하십시오.
Shipping	Ice bags
버퍼	0.05% 아지드 나트륨이 함유된 PBS 용액(정제된 항체)
정제	천상정제

적용

희석 비율	ELISA 1:5000-1:20000, FC 1:200-1:400
분자량	120kDa

항원 정보

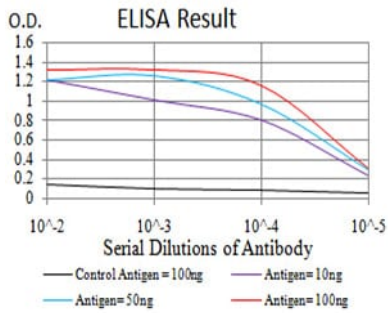
유전자명	PELP1
다른 이름	MNAR; P160
유전자 ID	27043.0
SwissProt ID	Q8IZL8
면역원	정제된 인간 PELP1 재조합 단백질(아미노산 1031-1180)을 사용하여 발효시킨 것

배경

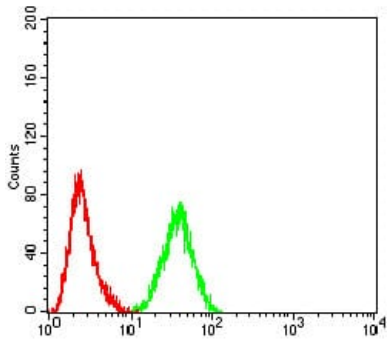
이 유전자는 에크로인 수용체 유전자 전사를 조절하고, 다른 모든 수용체 또는 열독 유전자 인자에 결합하는 유전자 전사를 증진하는 전사 인자를 암호화합니다. 이 유전자는 에크로인 수용체 유전자 발현을 조절하는 데 관여할 수 있습니다. 이 유전자는 여러 유형의 암 전염에 관여할 수 있습니다. 대체 스플라이싱으로 인해 여러 전사 변체 생성됩니다.

연구 분야

이미지 데이터



검색선 대조항원(100ng); 보색선 항원(10ng); 파색선 항원(50ng); 빨색선 항원(100ng)



PELNP1 마우스 단클론항체(녹색)와 음성 대조군(빨색)을 사용하여 HeLa 세포를 유세포 분석기로 분석한 결과