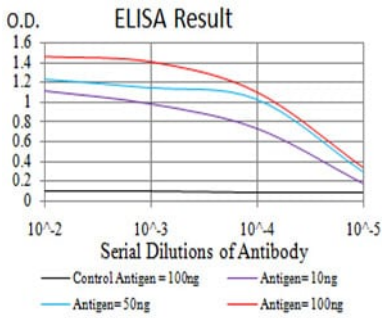


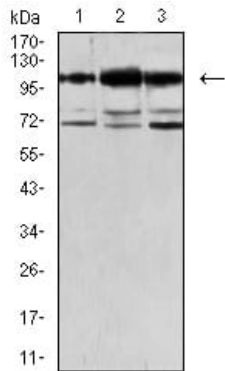


## 연구 분야

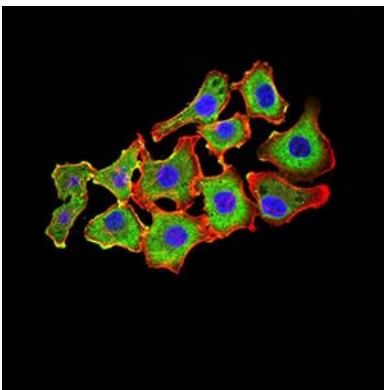
## 이미지 데이터



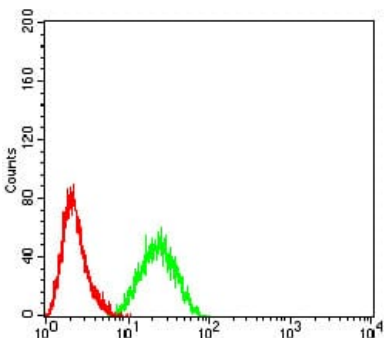
검색선 대수항원(100ng); 보색선 항원(10ng); 파색선 항원(50ng); 빨색선 항원(100ng)



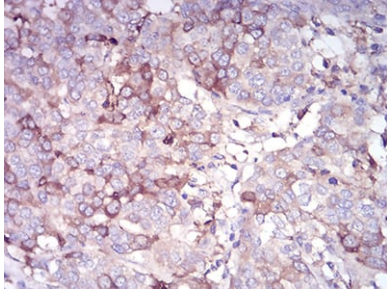
MCF-7(1), Jurkat(2) 및 HEK293(3) 세포용도에 대한 CDH11 마우스 mAb 를 사용 위와 같이 분석



CDH11 마우스 특이적 항체를 이용한 HL-7702 세포의 면역형광 분석. 파색 DRAQ5 항 DNA 염료 빨색 약 단백질은 Alexa Fluor-555 표지 단백질이었다.



CDH11 마우스 특이적 항체와 양대조(빨색)를 사용하여 HeLa 세포를 유세포 분석 방법으로 분석한 결과



과편이포도막양 구조에 대한 CDH11 마우스 선종에서 DAB 염색을 통한 면역조직화 분석