

**제품명: CDH11** 마우스 단클론 항체

**카탈로그 번호: AMM81660**

연구용 전용

## 요약

|          |                                                                  |
|----------|------------------------------------------------------------------|
| 설명       | 마우스 단클론 항체                                                       |
| 숙주       | 생쥐                                                               |
| 적용       | IHC, ICC, ELISA, FC                                              |
| 반응성      | 인간                                                               |
| 결합       | 비결합                                                              |
| 변형       | 수정치 없음                                                           |
| 아이소타입    | Mouse IgG1                                                       |
| 클론성      | 단클론                                                              |
| 형태       | 액체                                                               |
| 농도       | 1mg/ml                                                           |
| Storage  | Aliquot 하여 $-20^{\circ}\text{C}$ 에 보관(12개월 유효). 냉동/해동 반복을 피하십시오. |
| Shipping | Ice bags                                                         |
| 버퍼       | 0.05% 아지드 나트륨이 함유된 PBS 용해정형항체                                    |
| 정제       | 천상정제                                                             |

## 적용

|       |                                                                          |
|-------|--------------------------------------------------------------------------|
| 희석 비율 | IHC 1:200-1:1000, ICC 1:200-1:1000, ELISA 1:5000-1:20000, FC 1:200-1:400 |
| 분자량   | 88kDa                                                                    |

## 항원 정보

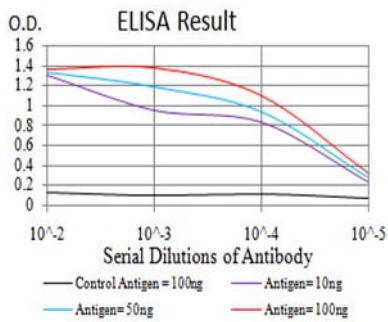
|              |                                                  |
|--------------|--------------------------------------------------|
| 유전자명         | CDH11                                            |
| 다른 이름        | OB; CAD11; CDHOB; OSF-4                          |
| 유전자 ID       | 1009.0                                           |
| SwissProt ID | P55287                                           |
| 면역원          | 인간 CDH11 의 정제 재조합 단백질 (아미노산 468-617) 을 사용해서 만든 것 |

## 배경

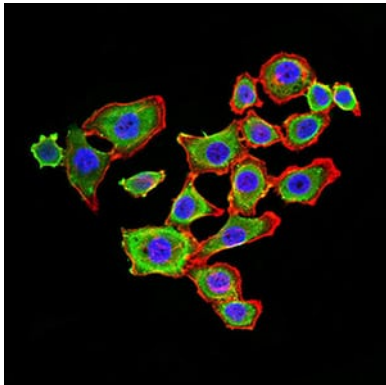
이 유전자 클러스터는 22번 염색체 상에 위치하며, 주로 상피 조직에서 발현된다. 이 유전자는 세포-세포 접합에 관여하는 단백질 코딩한다. 이 유전자는 N-말단 시트린 도메인, 두 개의 Ig 도메인, 그리고 C-말단 시트린 도메인으로 구성되어 있다. 이 유전자는 인간 헤르페스 바이러스 8(HV8)의 초기 발현 부위와 일치한다. 이 유전자는 이종종간 발현과 관련이 있는 것으로 밝혀졌으며, 이 유전자는 다양한 조직에서 발현된다.

## 연구 분야

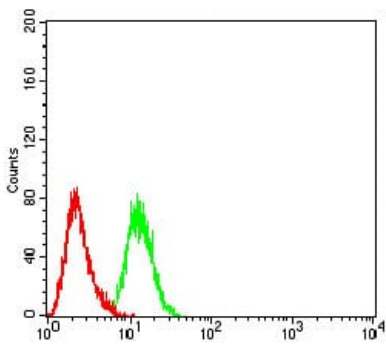
## 이미지 데이터



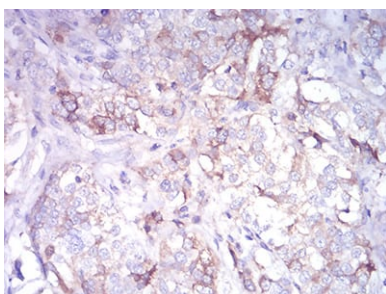
검색선 대수항원(100ng); 보색선 항원(10ng); 표색선 항원(50ng); 빨색선 항원(100ng)



CDH11 마우스 특이적 항체를 이용하여 HL-7702 세포의 면역형광 분석. 표색 DRAQ5 항 DNA 염료 빨색 약틴알렉스 Alexa Fluor-555 팔로인으로 표지하였다.



CDH11 마우스 특이적 (녹색)와 음성 대조군 (빨색)을 사용하여 HeLa 세포를 유세포 분석기로 분석한 결과.



표편에 표지된 인 방광 조직에 대한 CDH11 마우스 특이적 DAB 염색을 통한 면역조직화 분석.