

**제품명: Tlr2** 마우스 단클론 항체

**카탈로그 번호: AMM81649**

연구용 전용

## 요약

설명	마우스 단클론 항체
숙주	생쥐
적용	ICC, ELISA
반응성	인간
결합	비결합
변형	수정치 없음
아이소타입	Mouse IgG1
클론성	단클론
형태	액체
농도	1mg/ml
Storage	Aliquot 하여 $-20^{\circ}\text{C}$ 에 보관(12 개월 유효). 냉동/해동 반복을 피하십시오.
Shipping	Ice bags
버퍼	0.05% 아지드/부름이 함유된 PBS 용해정제된 항체
정제	천상정제

## 적용

희석 비율	ICC 1:200-1:1000, ELISA 1:5000-1:20000
분자량	90kDa

## 항원 정보

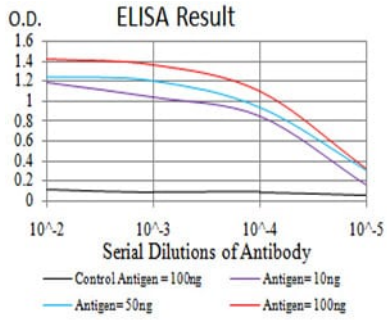
유전자명	Tlr2
다른 이름	Ly105
유전자 ID	24088.0
SwissProt ID	Q9QUN7
면역원	대장에서 발현된 정제된 마우스 Tlr2 재조합 단백질(아미노산 628-777).

## 배경

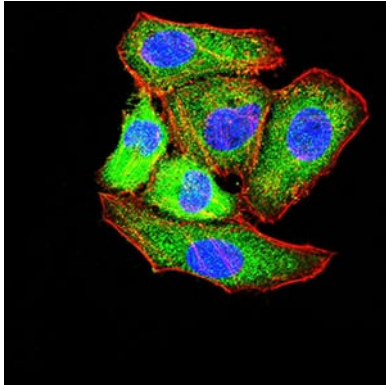
톨수용체(TLR) 2의 활성화는 신호 전달 경로를 통해 TLR2는 골수 유핵 세포에 관련이 있을 수 있다.

## 연구 분야

## 이미지 데이터



검색선 대조항원(100ng); 보색선 항원(10ng); 파색선 항원(50ng); 빨색선 항원(100ng)



Tlr2 마우스 단클론항체를 이용한 HepG2 세포 면역형광분석. 파색 DRAQ5 형광 DNA 염료, 빨색 액틴 단백질은 Alexa Fluor-555 표지 단백질로 표지했다.