

**제품명: Tlr2** 마우스 단클론 항체

**카탈로그 번호: AMM81648**

연구용 전용

## 요약

설명	마우스 단클론 항체
숙주	생쥐
적용	WB, ELISA
반응성	인간
결합	비결합
변형	수정치 없음
아이소타입	Mouse IgG1
클론성	단클론
형태	액체
농도	1mg/ml
Storage	Aliquot 하여 $-20^{\circ}\text{C}$ 에 보관(12 개월 유효). 냉동/해동 반복을 피하십시오.
Shipping	Ice bags
버퍼	0.05% 아지드 나트륨 함유된 PBS 용액(정제된 항체)
정제	천상정제

## 적용

희석 비율	WB 1:500-1:2000, ELISA 1:5000-1:20000
분자량	90kDa

## 항원 정보

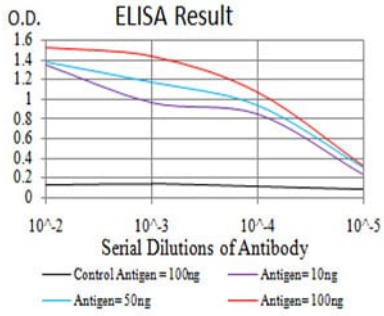
유전자명	Tlr2
다른 이름	Ly105
유전자 ID	24088.0
SwissProt ID	Q9QUN7
면역원	대장균에서 발효된 정제된 마우스 Tlr2 재조합 단백질(아미노산 628-777).

## 배경

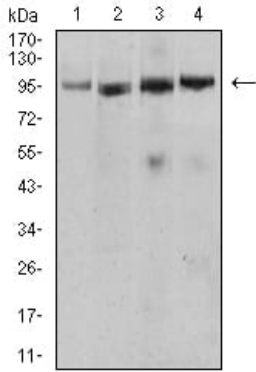
톨 수용체(TLR) 2의 활성화는 신호 전달 경로를 통해 TLR2는 골수 유핵 세포에 관련이 있을 수 있다.

## 연구 분야

## 이미지 데이터



검색선 대조항원(100ng); 보색선 항원(10ng); 파색선 항원(50ng); 빨색선 항원(100ng)



Ramos(1), U937(2), Jurkat(3) 및 HeLa(4) 세포종에 대한 Tlr2 마우스 mAb를 사용한 Western blot 분석