

제품명: SERPINA1 마우스 단클론 항체

카탈로그 번호: AMM81647

연구용 전용

요약

설명	마우스 단클론 항체
숙주	생쥐
적용	IHC, ICC, ELISA, FC
반응성	인간
결합	비결합
변형	수정치 없음
아이소타입	Mouse IgG1
클론성	단클론
형태	액체
농도	1mg/ml
Storage	Aliquot 하여 -20°C 에 보관(12 개월 유효). 냉동/해동 반복을 피하십시오.
Shipping	Ice bags
버퍼	0.05% 아지드 나트륨 함유된 PBS 용해정제항체
정제	천상정제

적용

희석 비율	IHC 1:200-1:1000, ICC 1:200-1:1000, ELISA 1:5000-1:20000, FC 1:200-1:400
분자량	46.7kDa

항원 정보

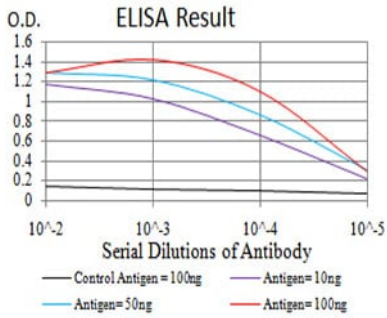
유전자명	SERPINA1
다른 이름	PI; A1A; AAT; PI1; A1AT; PRO2275; alpha1AT
유전자 ID	5265.0
SwissProt ID	P01009
면역원	대장균 발효 정제된 SERPINA1 재조합 단백질(아미노산 23-237).

배경

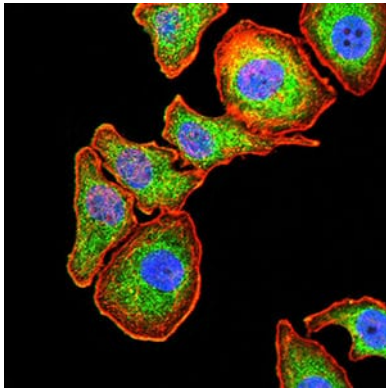
이 유전자는 인간의 분비샘, 혈액, 타액, 골수, 근육, 피부, 카타라 및 골수에서 발현을 목적으로서 인간 단백질 코딩 유전자입니다. 이 유전자 결함은 만성 간 질환을 유발할 수 있습니다. 유전자 결함은 만성 간 질환을 유발할 수 있습니다. 유전자는 동일한 단백질을 코딩하는 여러 전사 변이체로 존재합니다.

연구 분야

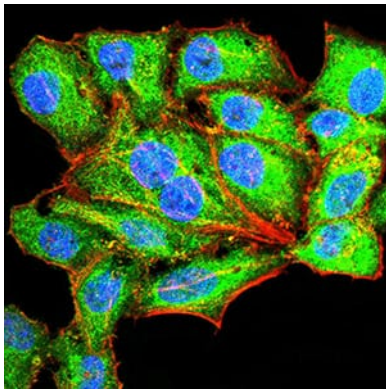
이미지 데이터



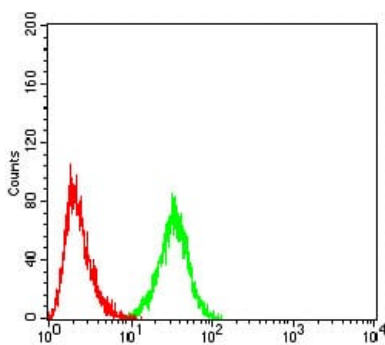
검색선 대수항원(100ng); 보색선 항원(10ng); 파색선 항원(50ng); 빨색선 항원(100ng)



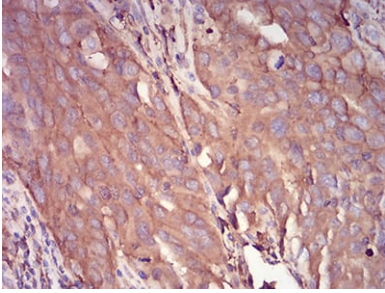
SERPINA1 마우스 단클론항체를 이용한 HepG2 세포의 면역형광분석. 파색 DRAQ5 형광 DNA 염료 빨색 액틴 단백질은 Alexa Fluor-555 표지 단백질로 표지되었다.



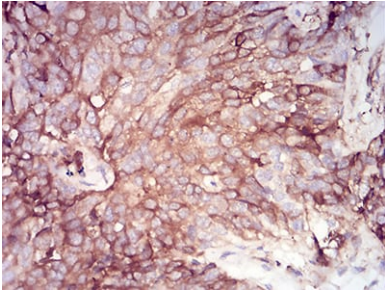
SERPINA1 마우스 단클론항체를 이용한 HepG2 세포의 면역형광분석. 파색 DRAQ5 형광 DNA 염료 빨색 액틴 단백질은 Alexa Fluor-555 표지 단백질로 표지되었다.



SERPINA1 마우스 단클론항체(녹색)와 액틴 대조(빨색)를 사용하여 HeLa 세포를 유세포분석기로 분석한 결과



파란에 표본인간 난임 조직에 대한 SERPINA1 마우스 특이 항체 DAB 염색이 용인 면역조직화학 분석



파란에 표본인간 난임 조직에 대한 SERPINA1 마우스 특이 항체 DAB 염색이 용인 면역조직화학 분석