

**제품명: IL1RAPL1** 마우스 단클론 항체

**카탈로그 번호: AMM81646**

연구용 전용

## 요약

설명	마우스 단클론 항체
숙주	생쥐
적용	WB, ICC, ELISA, FC
반응성	인간
결합	비결합
변형	수정치 없음
아이소타입	Mouse IgG1
클론성	단클론
형태	액체
농도	1mg/ml
Storage	Aliquot 하여 $-20^{\circ}\text{C}$ 에 보관(12 개월 유효). 냉동/해동 반복을 피하십시오.
Shipping	Ice bags
버퍼	0.05% 아지드 나트륨 함유된 PBS 용액(정제된 항체)
정제	천상정제

## 적용

희석 비율	WB 1:500-1:2000, ICC 1:200-1:1000, ELISA 1:5000-1:20000, FC 1:200-1:400
분자량	80kDa

## 항원 정보

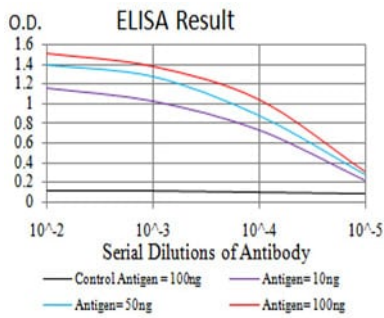
유전자명	IL1RAPL1
다른 이름	IL1R8; MRX10; MRX21; MRX34; OPHN4; IL1RAPL; TIGIRR-2
유전자 ID	11141.0
SwissProt ID	Q9NZN1
면역원	대장균 발효된 정제된 인간 IL1RAPL1 재조합단(아미노산 541-694).

## 배경

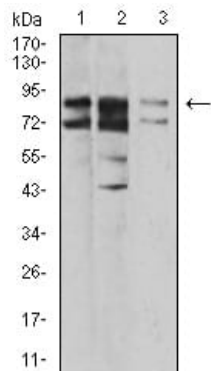
이 유전자는 인간은 단클론 항체, 수컷 거울에 수컷은 유전자, 보스 단클론 항체 다 특이 유전자, 수컷 보스 단클론 항체 2(IL1RAPL2)와 가장 밀접한 관련이 있습니다. 유전자 IL1RAPL2는 X 염색체 상의 인간 유전자 중 가장 큰 유전자입니다. 가장 최근에 이 유전자의 결손 및 돌연변이가 보고되었습니다. 이 유전자는 해기 억제에 관여하는 출생 후 뇌에서 높은 수준으로 발현되며, 이는 기암 및 암을 억제하는 것으로 생각되는 특정 역할을 하는 것으로 보입니다.

## 연구 분야

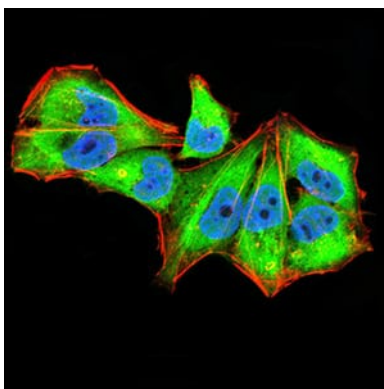
## 이미지 데이터



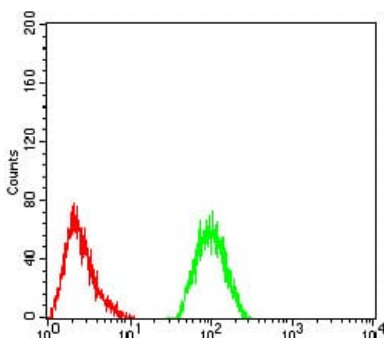
검색선 대수항원(100ng); 보색선 항원(10ng); 파색선 항원(50ng); 빨색선 항원(100ng)



A431(1), SK-Hep-1(2) 및 HL-7702(3) 세포유래에 대한 IL1RAPL1 마우스 mAb 를 사용하여 단백질 분석



IL1RAPL1 마우스 단클론 항체 (빨) 를 이용한 HeLa 세포의 면역형광 분석. 파색 DRAQ5 핵광 DNA 염료 빨색 액틴 단백질은 Alexa Fluor-555 팔이 단클론 항체였다.



IL1RAPL1 마우스 단클론 항체 (빨) 의 음성 대조군 빨색을 사용하여 HeLa 세포를 유세포 분석기로 분석한 결과

