

제품명: MAP2K3 마우스 단클론 항체

카탈로그 번호: AMM81644

연구용 전용

요약

설명	마우스 단클론 항체
숙주	생쥐
적용	IHC, ICC, ELISA, FC
반응성	인간
결합	비결합
변형	수정치 없음
아이소타입	Mouse IgG1
클론성	단클론
형태	액체
농도	1mg/ml
Storage	Aliquot 하여 -20°C 에 보관(12 개월 유효). 냉동/해동 반복을 피하십시오.
Shipping	Ice bags
버퍼	0.05% 아지드 나트륨 함유된 PBS 용액(정제된 항체)
정제	천상정제

적용

희석 비율	IHC 1:200-1:1000, ICC 1:200-1:1000, ELISA 1:5000-1:20000, FC 1:200-1:400
분자량	39.3kDa

항원 정보

유전자명	MAP2K3
다른 이름	MEK3; MKK3; MAPKK3; PRKMK3; SAPKK2; SAPKK-2
유전자 ID	5606.0
SwissProt ID	P46734
면역원	인간 MAP2K3 의 정제된 재조합 단백질(아미노산 1-138)을 대량에 발사시킨 것

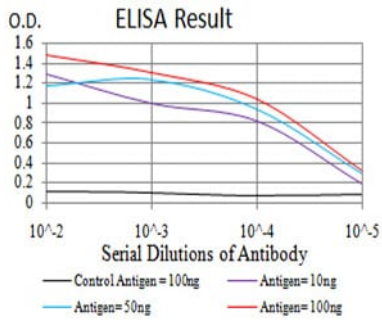
배경

이 유전자에 의해 코딩된 단백질은 MAP 키나제 키나제 계열에 속하는 이중특성 단백질 키나제이다. 이 키나제는 세포 분열 및 항상성 조절에 의해 활성화되며, MAP 키나제 매개 신호 전달 경로에 관여한다. MAPK14/p38-MAPK 를 활성화시킬 수 있다. 이 키나제는 암에 의해 활성화될 수 있으며, 또한 수체 발에 발작적이다. RAS 종양 단백질은 이 키나제 활성을 촉진하며, MAPK14 의 지속적인 활성을 유발하고, 암 발생의 중요한 역할을 한다. 이 키나제의 결핍은 유전자 수검의 병에 관여한다. 이 유전자는 새로운 항을 코딩하는 여러 체스 돌이킬 수 없는 변이체를 보인다.

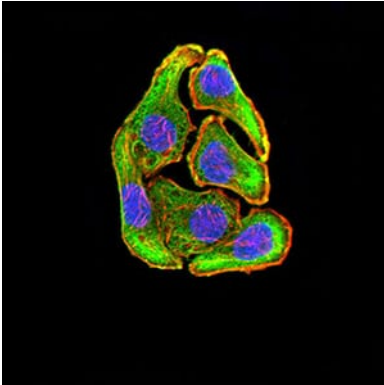
연구 분야

TGF- β 신호전달경로, MAPK 신호전달경로, Jak-STAT 신호전달경로

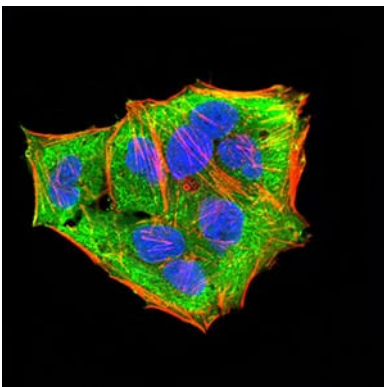
이미지 데이터



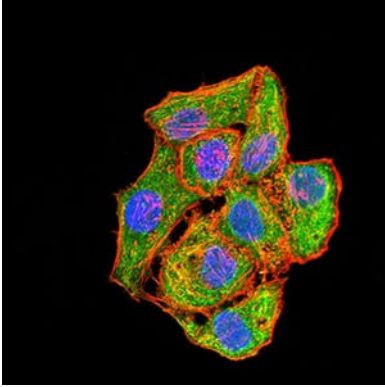
검색선 대추항원(100ng); 보색선 항원(10ng); 표색선 항원(50ng); 빨색선 항원(100ng)



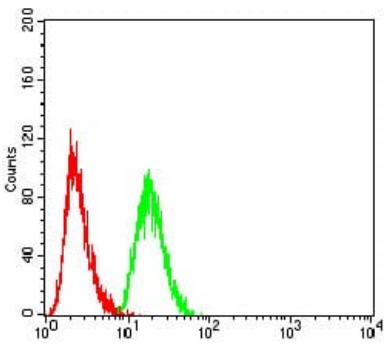
MAP2K3 마우스 특이체 (녹색)를 이용한 GC-7901 세포의 면역형광분석. 표색 DRAQ5 형광 DNA 염료, 빨색 액틴 단백질은 Alexa Fluor-555 표색으로 표색되었다.



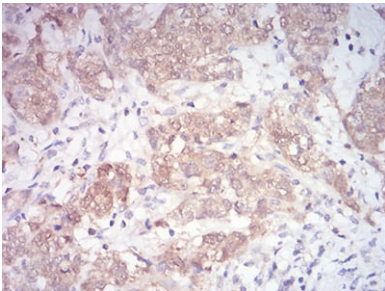
MAP2K3 마우스 특이체 (녹색)를 이용한 HeLa 세포의 면역형광분석. 표색 DRAQ5 형광 DNA 염료, 빨색 액틴 단백질은 Alexa Fluor-555 표색으로 표색되었다.



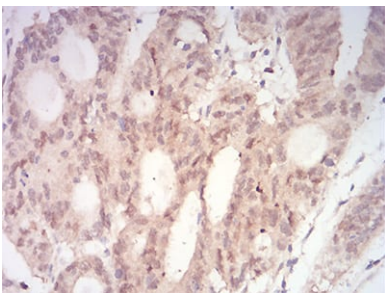
MAP2K3 마우스 특항체(적색)를 이용한 HepG2 세포의 면역형광분석. 적색: DRAQ5 형광 DNA 염료, 빨색: Alexa Fluor-555, 파란: DAPI 염료로 표지되었다.



MAP2K3 마우스 특항체(적색)와 DRAQ5(파란)를 사용하여 HeLa 세포를 유세포분석기로 분석한 결과



표면세포막 안강양 조직에 대한 MAP2K3 마우스 특항체 DAB 염색을 통한 면역조직화 분석



표면세포막 안강양 조직에 대한 MAP2K3 마우스 특항체 DAB 염색을 통한 면역조직화 분석