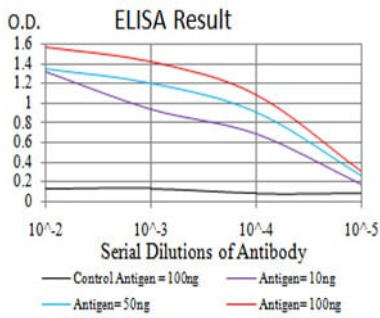
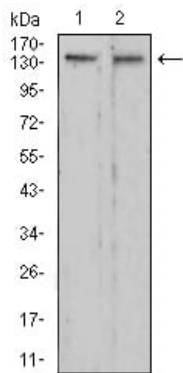


연구 분야

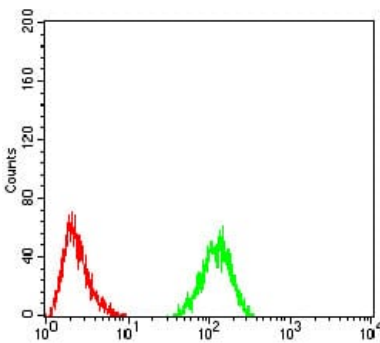
이미지 데이터



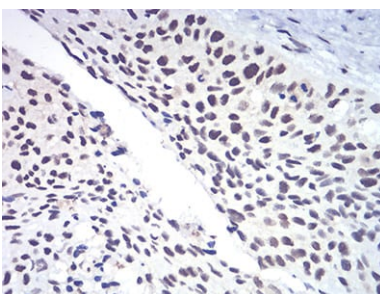
검색선 대추항원(100ng); 보색선 항원(10ng); 파색선 항원(50ng); 빨색선 항원(100ng)



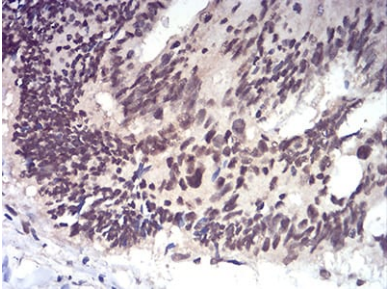
C6(1) 및 HepG2(2) 세포용량에 대한 RAD50 마우스 mAb 를 사용한 웨스턴 블롯 분석



RAD50 마우스 mAb (녹색)와 음성 대조군(빨색)을 사용하여 HeLa 세포를 유세포 분석기로 분석한 결과



표면에 표지된 인산염기염색에 대한 RAD50 마우스 mAb (DAB 염색)을 사용한 면역조직화학 분석



과편이과편인조직에대한RAD50 마우스를향해DAB 염색이용한면역조직화학분석