

제품명: ALDH6A1 마우스 단클론 항체

카탈로그 번호: AMM81642

연구용 전용

요약

설명	마우스 단클론 항체
숙주	생쥐
적용	IHC, ICC, ELISA, FC
반응성	인간
결합	비결합
변형	수정되지 않음
아이소타입	Mouse IgG1
클론성	단클론
형태	액체
농도	1mg/ml
Storage	Aliquot 하여 -20°C 에 보관(12개월 유효). 냉동/해동 반복을 피하십시오.
Shipping	Ice bags
버퍼	0.05% 아지드 나트륨 함유된 PBS 용액(정제된 항체)
정제	천상정제

적용

희석 비율	IHC 1:200-1:1000, ICC 1:200-1:1000, ELISA 1:5000-1:20000, FC 1:200-1:400
분자량	57.8kDa

항원 정보

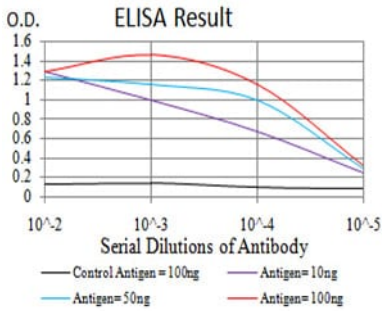
유전자명	ALDH6A1
다른 이름	MMSDH; MMSADHA
유전자 ID	4329.0
SwissProt ID	Q02252
면역원	인간 ALDH6A1의 정제된 재조합 단백질(아미노산 1-195)을 사용하여 생성된 것

배경

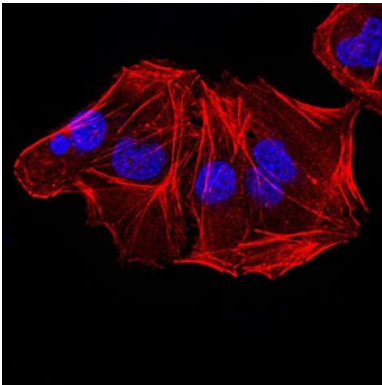
이 유전자는 알데하이드 탈수소효소 단백질 계열 구성원 중 하나이다. 이 유전체는 인간과 마우스에서 마우스에서 알데하이드 탈수소효소 6형 및 7형과 유사한 대칭이 공유된다. 이 단백질은 미토콘드리아 및 세포질에서 알데하이드를 아세트-CoA 및 포도당-CoA로 바꾸는 산화 탈수소화 반응을 촉매한다. 마우스에서 알데하이드 탈수소효소 6형은 소변에서 배타적으로 3-하이드록시프로판산과 3-아세트산 및 3-하이드록시뷰티레이트의 두 가지 대사 산물 생성을 보인다. 대체로 이 산물에는 예전 변체가 생성된다.

연구 분야

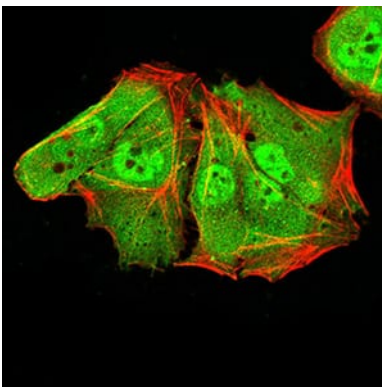
이미지 데이터



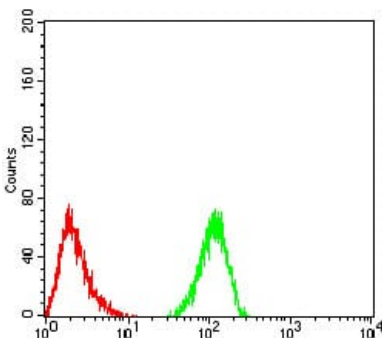
검색선 대수항원(100ng); 보색선 항원(10ng); 표색선 항원(50ng); 빨색선 항원(100ng)



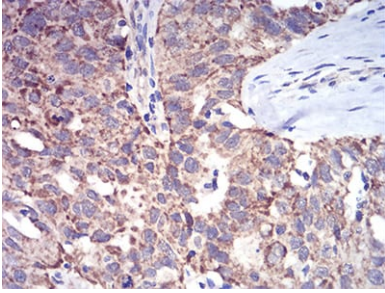
ALDH6A1 마우스 단클항체를 이용한 HeLa 세포의 면역형광분석 표색 DRAQ5 형광 DNA 염료 빨색 약인 팔말은 Alexa Fluor-555 팔이 단으로 표색되었다.



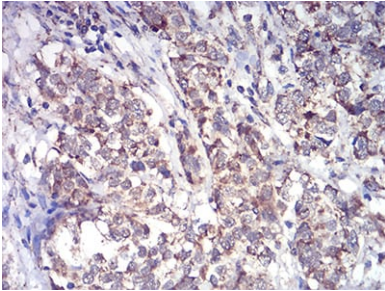
ALDH6A1 마우스 단클항체(녹색)를 이용한 HeLa 세포의 면역형광분석 표색 DRAQ5 형광 DNA 염료 빨색 약인 팔말은 Alexa Fluor-555 팔이 단으로 표색되었다.



ALDH6A1 마우스 단클항체(녹색)와 이중 표색을 사용하여 HeLa 세포를 유세포분석기로 분석한 결과



과편에 표된 인간 근육 조직에 대한 ALDH6A1 마우스 근육 조직에 DAB 염색이 용인 면역조직화학 분석



과편에 표된 인간 근육 조직에 대한 ALDH6A1 마우스 근육 조직에 DAB 염색이 용인 면역조직화학 분석