

제품명: RAD21 마우스 단클론 항체

카탈로그 번호: AMM81636

연구용 전용

요약

설명	마우스 단클론 항체
숙주	생쥐
적용	WB, IHC, ICC, ELISA, FC
반응성	인, 쥐, 원숭이
결합	비결합
변형	수정치 없음
아이소타입	Mouse IgG1
클론성	단클론
형태	액체
농도	1mg/ml
Storage	Aliquot 하여 -20°C 에 보관(12개월 유효). 냉동/해동 반복을 피하십시오.
Shipping	Ice bags
버퍼	0.05% 아지드 나트륨 함유된 PBS 용액(정제된 항체)
정제	천상정제

적용

희석 비율	WB 1:500-1:2000, IHC 1:200-1:1000, ICC 1:200-1:1000, ELISA 1:5000-1:20000, FC 1:200-1:400
분자량	71.7kDa

항원 정보

유전자명	RAD21
다른 이름	HR21; MCD1; NXP1; SCC1; CDLS4; hHR21; HRAD21
유전자 ID	5885.0
SwissProt ID	O60216
면역원	정제된 인 RAD21 재조합 단백질(아미노산 287-403)을 대상으로 발현시킨 것

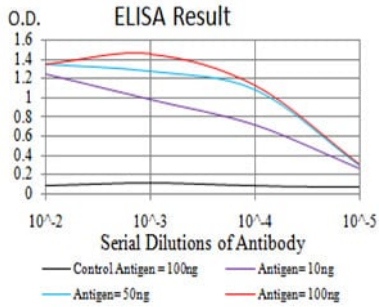
배경

이 유전자는 효모의 단클론 DNA 증가 시스템 및 유전자 발현 체계에 관여하는 원핵 Schizosaccharomyces pombe rad21의 유전자로 매우 유사하다. 단클론 항체는 단백질과 , 세포주 IM 계로 생산된다. 이 단백질 유전자 발현 직후 중체 유에 고로 조절이 결합하는 것은 유전자 발현에서 재조합 체계에 중한 역할을 하는 것을 시사한다.

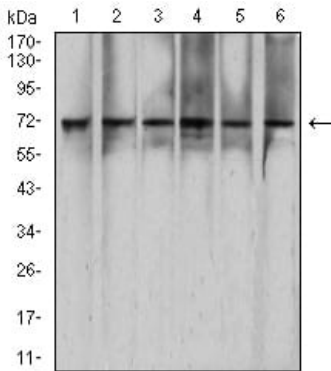
연구 분야

세포학

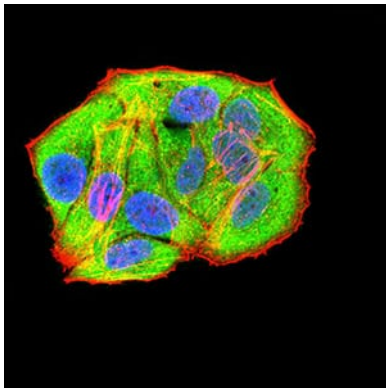
이미지 데이터



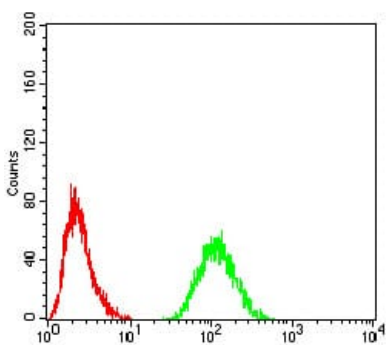
검색선 대수형(100ng); 보색선 형(10ng); 파색선 형(50ng); 빨색선 형(100ng)



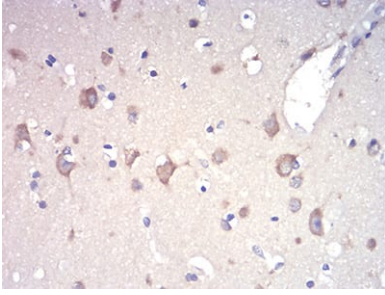
HeLa(1), HEK293(2), K562(3), C6(4), *** (5) 및 COS7(6) 세포용량에 대한 RAD21 마우스 mAb 를 사용한 웨스턴 블롯 분석



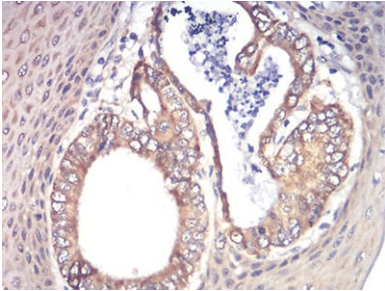
RAD21 마우스 mAb 형(적색)을 이용한 HeLa 세포 면역형광 분석. 파색 DRAQ5 형 DNA 염색. 빨색 액틴 필라멘트는 Alexa Fluor-555 필라멘으로 표지했다.



RAD21 마우스 mAb 형(적색)와 음대수(빨색)를 사용하여 HeLa 세포 유세포 분석법으로 분석한 결과



괴반에 괴반인 노 조직에 대한 면역조직화 분석 RAD21 마우스 특이성 DAB 염색이 있었다.



괴반에 괴반인 식압 조직에 대한 RAD21 마우스 특이성 DAB 염색이 용인 면역조직화 분석