

**제품명: Rab1b** 마우스 단클론 항체

**카탈로그 번호: AMM81635**

연구용 전용

## 요약

|          |   |
|----------|---|
| 설명       | 마우스 단클론 항체  |
| 숙주       | 생쥐  |
| 적용       | IHC, ELISA, FC  |
| 반응성      | 인간  |
| 결합       | 비결합   |
| 변형       | 수정되지 않음   |
| 아이소타입    | Mouse IgG2b   |
| 클론성      | 단클론   |
| 형태       | 액체  |
| 농도       | 1mg/ml  |
| Storage  | Aliquot 하여 $-20^{\circ}\text{C}$ 에 보관(12 개월 유효). 냉동/해동 반복을 피하십시오. |
| Shipping | Ice bags  |
| 버퍼       | 0.05% 아지드/부틸아민 함유인 PBS 용액에 정제된 항체                                 |
| 정제       | 천상정제  |

## 적용

|       |  |
|-------|--|
| 희석 비율 | IHC 1:200-1:1000, ELISA 1:5000-1:20000, FC 1:200-1:400 |
| 분자량   | 22.2kDa  |

## 항원 정보

|              |   |
|--------------|---|
| 유전자명         | Rab1b                                   |
| 다른 이름        | Rab1b                                   |
| 유전자 ID       | 81876.0                                 |
| SwissProt ID | Q9H0U4                                  |
| 면역원          | 대장에서 발현된 정제된 인 Rab1b 재조합단(아미노산 60-201). |

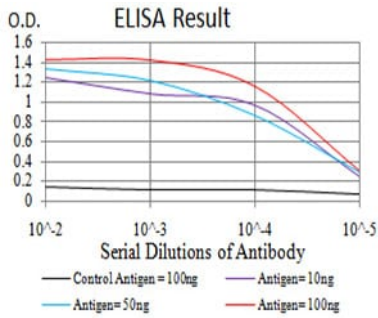
## 배경

RAB1B 외에는 RAB 단백질 계열을 세진 네 가지 결합 소관에 의해 하는 저차량 GTPase 입니다. RAB1B는 초분광 형광 현미경(EM)의 골체에서의 소수에 걸쳐 있습니다.

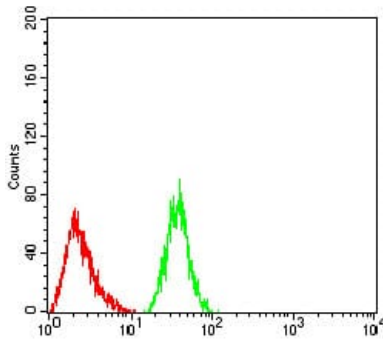
## 연구 분야

자극적

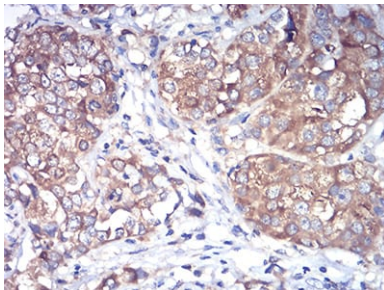
## 이미지 데이터



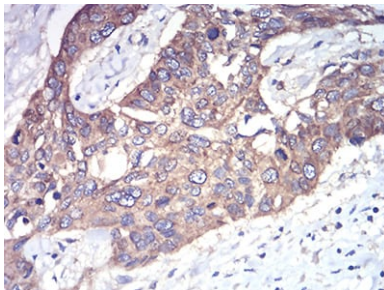
검색선 대항원(100ng); 보색선 항원(10ng); 파색선 항원(50ng); 빨색선 항원(100ng)



Rab1b 마우스 특항(녹색)와 양성 대군(빨색)을 사용하여 HeLa 세포를 유세포분석기로 분석한 결과



Rab1b 마우스 특항에 DAB 염색을 통한 근포대인 방광 조직의 면역조직화학 분석



Rab1b 마우스 특항에 DAB 염색을 통한 근포대인 식도 조직의 면역조직화학 분석