

제품명: SH3GL1 마우스 단클론 항체

카탈로그 번호: AMM81628

연구용 전용

요약

설명	마우스 단클론 항체
숙주	생쥐
적용	WB, ELISA
반응성	인간
결합	비결합
변형	수정치 없음
아이소타입	Mouse IgG1
클론성	단클론
형태	액체
농도	1mg/ml
Storage	Aliquot 하여 -20°C 에 보관(12개월 유효). 냉동/해동 반복을 피하십시오.
Shipping	Ice bags
버퍼	0.05% 아지드 트라이클로에탄올 함유된 PBS 용해정제항체
정제	천상정제

적용

희석 비율	WB 1:500-1:2000, ELISA 1:5000-1:20000
분자량	41.5kDa

항원 정보

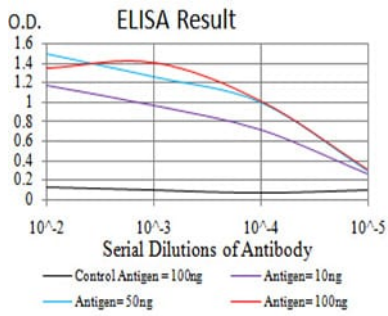
유전자명	SH3GL1
다른 이름	EEN; CNSA1; SH3P8; SH3D2B
유전자 ID	6455.0
SwissProt ID	Q99961
면역원	인간 SH3GL1 의 정제된 재조합 단백질(아미노산 12-119)을 대상으로 발사된 것

배경

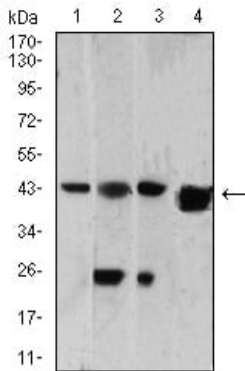
이 유전자는 Src 상동 3 도메인 함유 단백질 인플라제인 구성을 암호화한다. 다양한 단백질 세포 내 섭취(endocytosis)에 관여하며 세포주에 의해 발현될 수 있다. 이 유전자의 발현은 암 발생에 관여할 수 있으며, 암의 다른 단백질 구성 성분과 결합 단백질 MLL 단백질의 암과 관련이 있는 것으로 알려져 있다. 이 유전자의 유전자(pseudogene)는 11 번 및 17 번 염색체 상에 위치한다. 이 유전자에는 여러 아형이 암호화하는 대체 스플라이싱 변이체가 관찰되었다.

연구 분야

이미지 데이터



검색선 대항원(100ng); 보색선 항원(10ng); 파색선 항원(50ng); 빨색선 항원(100ng)



HepG2(1), A549(2), HT-29(3) 및 PC-12(4) 세포용질에 대한 SH3GL1 마우스 mAb 를 이용한 웨스턴 블롯 분석