

**제품명: YWHAB** 마우스 단클론 항체

**카탈로그 번호: AMM81627**

연구용 전용

## 요약

설명	마우스 단클론 항체
속주	생쥐
적용	IHC, ICC, ELISA, FC
반응성	인간
결합	비결합
변형	수정치 없음
아이소타입	Mouse IgG2a
클론성	단클론
형태	액체
농도	1mg/ml
Storage	Aliquot 하여 $-20^{\circ}\text{C}$ 에 보관(12 개월 유효). 냉동/해동 반복을 피하십시오.
Shipping	Ice bags
버퍼	0.05% 아지드 나트륨 함유된 PBS 용해정단항체
정제	천상정제

## 적용

희석 비율	IHC 1:200-1:1000, ICC 1:200-1:1000, ELISA 1:5000-1:20000, FC 1:200-1:400
분자량	28kDa

## 항원 정보

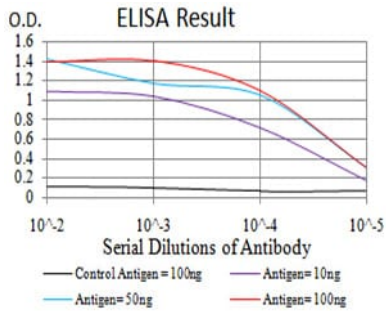
유전자명	YWHAB
다른 이름	HS1; GW128; YWHAA; KCIP-1; HEL-S-1
유전자 ID	7529.0
SwissProt ID	P31946
면역원	정제인간 YWHAB 재조합단(아미노산 1-246)을 바탕으로 개발된 것

## 배경

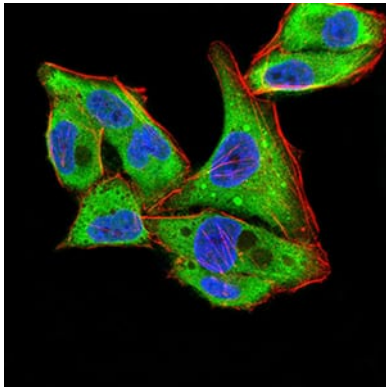
이 유전자는 14-3-3 단백질 계열에 속하는 단백질로 알려져 있으며, 이 계열의 구성원은 세포 내 다양한 단백질 결합 파트너를 매개합니다. 이 그룹은 또한 단백질 결합 시골과 포유류에서 발견된 다양한 단백질인 RAF1 및 CDC25 인산화 효소를 포함하는 것으로 알려져 있으며, 이 단백질은 포유류에서 세포 주기 조절 기능을 갖는 역할을 할 수 있을 것입니다. 이 유전자는 동일한 단백질로 알려진 두 가지 전사 변체로 확인되었습니다.

## 연구 분야

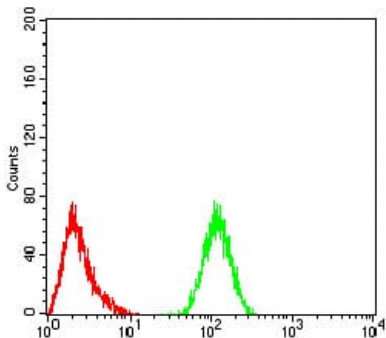
## 이미지 데이터



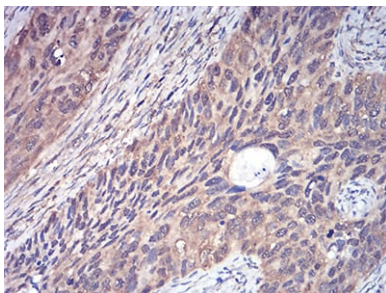
검색선 대항원(100ng); 보색선 항원(10ng); 파색선 항원(50ng); 빨색선 항원(100ng)



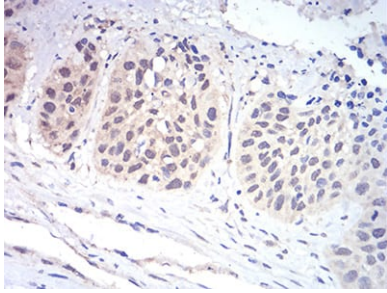
YWHAB 마우스 특이 항체를 이용하여 HeLa 세포 면역분석. 파색 DRAQ5 항 DNA 염료 빨색 안티말린은 Alexa Fluor-555 필라민으로 표지했다.



YWHAB 마우스 특이 항체(녹색)와 DNA 염료(빨색)를 사용하여 HeLa 세포를 유세포분석기로 분석한 결과



파란에 표지된 인자 농도 범위에 대한 YWHAB 마우스 특이 항체 DAB 염색이 용인 면역조직화학 분석



표면피부인식조직에 대한 YWHAB 마우스 단클론항체 DAB 염색을 이용한 조직화 분석