

**제품명: KDM6A** 마우스 단클론 항체

**카탈로그 번호: AMM81624**

연구용 전용

## 요약

설명	마우스 단클론 항체
숙주	생쥐
적용	WB, ELISA
반응성	인자 쥐
결합	비결합
변형	수정치 없음
아이소타입	Mouse IgG2a
클론성	단클론
형태	액체
농도	1mg/ml
Storage	Aliquot 하여 $-20^{\circ}\text{C}$ 에 보관(12 개월 유효). 냉동/해동 반복을 피하십시오.
Shipping	Ice bags
버퍼	0.05% 아지트라이올 함유된 PBS 용액(정제된 항체)
정제	천상정제

## 적용

희석 비율	WB 1:500-1:2000, ELISA 1:5000-1:20000
분자량	154kDa

## 항원 정보

유전자명	KDM6A
다른 이름	UTX; KABUK2; bA386N14.2
유전자 ID	7403.0
SwissProt ID	O15550
면역원	대장균 발효된 정제된 KDM6A 재조합 단백질(아미노산 1252-1401).

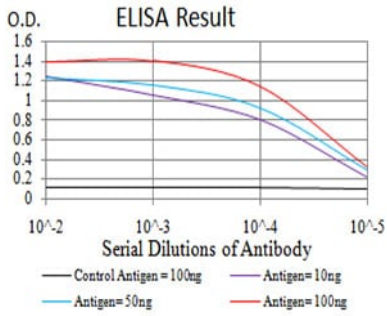
## 배경

이 유전자는 염색체 위치를 테로미네라제 유전자(TPR) 단백질을 암호화하는 염색체 안 유전자 상 유전자입니다. 이 유전자를 암호화하는 단백질은 mJC 단백질을 포함하여 DNA 메틸화 효소 H3의 탈메틸을 촉진합니다. 이 유전자는 여러 가지 대체 스플라이싱 변체를 생성합니다.

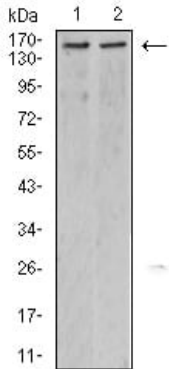
## 연구 분야

-

## 이미지 데이터



검색선 대수항원(100ng); 보색선 항원(10ng); 파색선 항원(50ng); 빨색선 항원(100ng)



HepG2(1) 및 C6(2) 세포종양에 대한 KDM6A 마우스 mAb 를 사용하여 단백질 분석