

제품명: KDM6A 마우스 단클론 항체

카탈로그 번호: AMM81623

연구용 전용

요약

설명	마우스 단클론 항체
숙주	생쥐
적용	ELISA, FC
반응성	인간
결합	비결합
변형	수정치 없음
아이소타입	Mouse IgG2a
클론성	단클론
형태	액체
농도	1mg/ml
Storage	Aliquot 하여 -20°C 에 보관(12 개월 유효). 냉동/해동 반복을 피하십시오.
Shipping	Ice bags
버퍼	0.05% 아지드 나트륨 함유된 PBS 용액(정제된 항체)
정제	천상정제

적용

희석 비율	ELISA 1:5000-1:20000, FC 1:200-1:400
분자량	154kDa

항원 정보

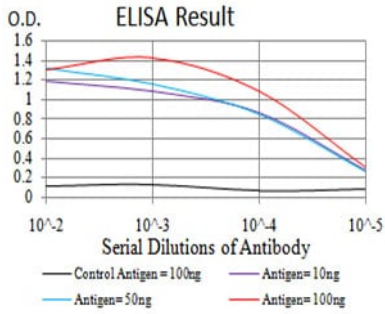
유전자명	KDM6A
다른 이름	UTX; KABUK2; bA386N14.2
유전자 ID	7403.0
SwissProt ID	O15550
면역원	대장균 발효된 정제된 인간 KDM6A 재조합 단백질(아미노산 1252-1401).

배경

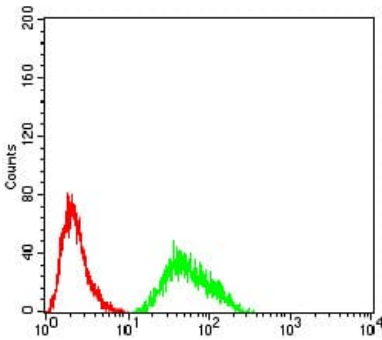
이 유전자는 염색체 위치를 테로미네라제 유전자(TPR) 단백질을 암호화하는 염색체 안 유전자 상 유전자입니다. 이 유전자를 암호화하는 단백질은 mjC 도메인을 포함하며, 특히 마틸라신 H3의 탈아세틸을 촉진합니다. 이 유전자는 여러 가지 대체 스플라이싱 변이체를 생성합니다.

연구 분야

이미지 데이터



검색선 대조항원(100ng); 보색선 항원(10ng); 파색선 항원(50ng); 빨색선 항원(100ng)



KDM6A 마우스 단클론항체(녹색)와 음성 대조군(빨색)을 사용하여 HeLa 세포를 유세포 분석기로 분석한 결과