

**제품명: GFPT1** 마우스 단클론 항체

**카탈로그 번호: AMM81621**

연구용 전용

## 요약

설명	마우스 단클론 항체
숙주	생쥐
적용	WB, ICC, ELISA, FC
반응성	인간 쥐 유래
결합	비결합
변형	수정치 없음
아이소타입	Mouse IgG1
클론성	단클론
형태	액체
농도	1mg/ml
Storage	Aliquot 하여 $-20^{\circ}\text{C}$ 에 보관(12 개월 유효). 냉동/해동 반복을 피하십시오.
Shipping	Ice bags
버퍼	0.05% 아지드 나트륨 함유된 PBS 용액 정제 형태
정제	천상 정제

## 적용

희석 비율	WB 1:500-1:2000, ICC 1:200-1:1000, ELISA 1:5000-1:20000, FC 1:200-1:400
분자량	78.8kDa

## 항원 정보

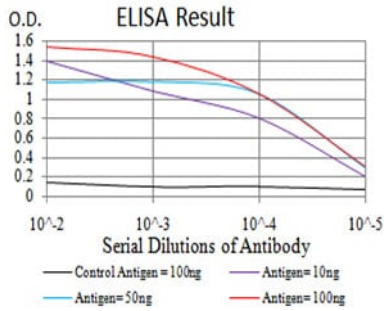
유전자명	GFPT1
다른 이름	GFA; GFAT; GFPT; MSLG; CMS12; GFAT1; CMSTA1; GFAT 1; GFAT1m; GFPT1L
유전자 ID	2673.0
SwissProt ID	Q06210
면역원	대장에서 발현된 정제된 GFPT1 재조합 단백질 (아미노산 536-681).

## 배경

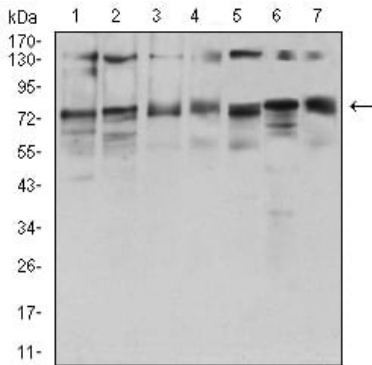
이 유전자는 핵심 근육의 첫 번째 속도 제한 효소를 암호화하며 핵심 근육의 포도당 유량을 조절한다. 이 유전자는 6-안지생을 촉진한다.

## 연구 분야

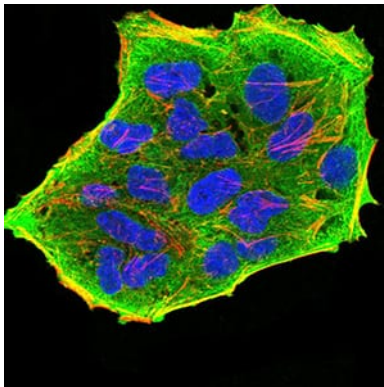
## 이미지 데이터



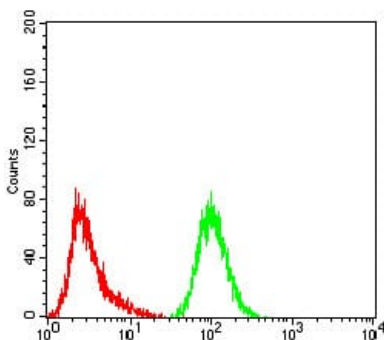
검색선 대조항원(100ng); 보색선 항원(10ng); 과색선 항원(50ng); 빨색선 항원(100ng)



HepG2(1), HEK293(2), BEL-7402(3), SMMC-7721(4), SK-MES-1(5), C6(6) 및 COS7(7) 세포 용출물에 대한 GFPT1 마우스 mAb 를 사용하여 Western blot 분석



GFPT1 마우스 mAb (녹색)을 이용한 HeLa 세포의 면역형광 분석. 과색 DRAQ5 형광 DNA 염색. 빨색 액틴 필라멘트는 Alexa Fluor-555 필로이딘으로 표지되었다.



GFPT1 마우스 mAb (녹색)의 용도에 대한 빨색을 사용하여 HeLa 세포를 유세포 분석기로 분석한 결과