

제품명: IL28A 마우스 단클론 항체

카탈로그 번호: AMM81611

연구용 전용

요약

설명	마우스 단클론 항체
숙주	생쥐
적용	ICC, ELISA
반응성	인간
결합	비결합
변형	수정되지 않음
아이소타입	Mouse IgG1
클론성	단클론
형태	액체
농도	1mg/ml
Storage	Aliquot 하여 -20°C 에 보관(12 개월 유효). 냉동/해동 반복을 피하십시오.
Shipping	Ice bags
버퍼	0.05% 아지드 나트륨 함유된 PBS 용해정제된 항체
정제	천상정제

적용

희석 비율	ICC 1:200-1:1000, ELISA 1:5000-1:20000
분자량	22.3kDa

항원 정보

유전자명	IL28A
다른 이름	IFNL2; IL-28A
유전자 ID	282616.0
SwissProt ID	Q8IZJ0
면역원	대장균 발효 정제된 인간 IL28A 재조합단(아미노산 1-200).

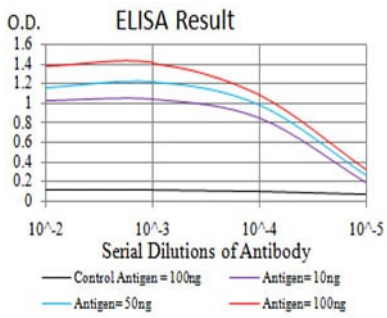
배경

이 유전자는 제 12번 염색체 상에 위치한 IL-10 계열 유전자 클러스터에 속하는 유전자입니다. 이 유전자는 인터루킨 28B(IL28B), 인터루킨 29(IL29)는 19q13 염색체에 위치한 유전자 클러스터를 형성하는 세 개의 밀접하게 관련된 유전자입니다. 이 세 유전자는 유전자 발현은 바이러스 감염에 유도될 수 있습니다. 이 세 유전자는 인터루킨 10 수용체 베타(IL10RB)와 인터루킨 28 수용체 알파(IL28RA)로 구성된 종양 억제 형식 유전자 수용체 복합체를 형성하는 것으로 알려져 있습니다.

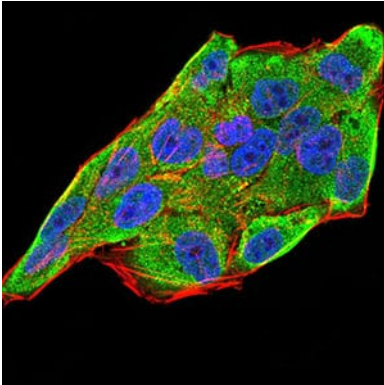
연구 분야

Jak-STAT 신호전달경로

이미지 데이터



검색선 대추항원(100ng); 보색선 항원(10ng); 파색선 항원(50ng); 빨색선 항원(100ng)



IL28A 미소단클항체(녹색)를 이용한 HeLa 세포의 면역형광분석. 파색 DRAQ5 핵염료, 빨색 액틴 단백질은 Alexa Fluor-555 필라민으로 표지했다.