

**제품명: IL28A** 마우스 단클론 항체

**카탈로그 번호: AMM81609**

연구용 전용

## 요약

설명	마우스 단클론 항체
숙주	생쥐
적용	WB, IHC, ELISA
반응성	인간
결합	비결합
변형	수정치 없음
아이소타입	Mouse IgG1
클론성	단클론
형태	액체
농도	1mg/ml
Storage	Aliquot 하여 $-20^{\circ}\text{C}$ 에 보관(12개월 유효). 냉동/해동 반복을 피하십시오.
Shipping	Ice bags
버퍼	0.05% 아지다나블(100x) 함유된 PBS 용해정제항체
정제	천상정제

## 적용

희석 비율	WB 1:500-1:2000, IHC 1:200-1:1000, ELISA 1:5000-1:20000
분자량	22.3kDa

## 항원 정보

유전자명	IL28A
다른 이름	IFNL2; IL-28A
유전자 ID	282616.0
SwissProt ID	Q8IZJ0
면역원	대장균 발효 정제된 인간 IL28A 재조합단(아미노산 1-200).

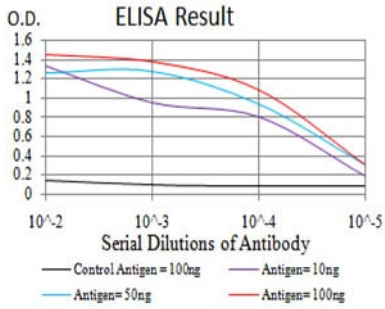
## 배경

이 유전자는 제 12번 염색체 상에 위치한 IL-10 계열 유전자 클러스터에 속하는 유전자입니다. 이 유전자는 인터루킨 28B(IL28B), 인터루킨 29(IL29)는 19q13 염색체에 위치한 유전자 클러스터를 형성하는 세 개의 밀접하게 관련된 유전자입니다. 이 세 유전자는 유전자 발현은 바이러스 감염에 유도될 수 있습니다. 이 세 유전자는 인터루킨 10 수용체 베타(IL10RB)와 인터루킨 28 수용체 알파(IL28RA)로 구성된 종양 억제 형식 유전자 수용체 복합체를 형성하는 것으로 알려져 있습니다.

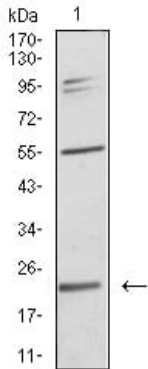
## 연구 분야

Jak-STAT 신호전달경로

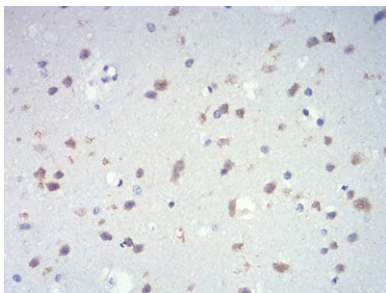
## 이미지 데이터



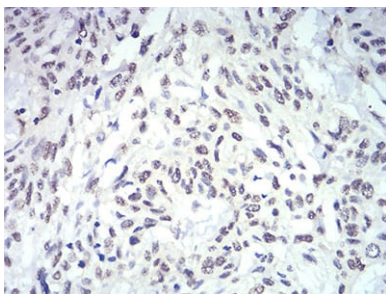
검색선 대추항원(100ng); 보색선 항원(10ng); 파색선 항원(50ng); 빨색선 항원(100ng)



SK-Br-3(1) 세포용질에 대한 IL28A 마우스 mAb 를 사용하여 단백질 분석



피판에 포된 인간 뇌 조직에 대한 IL28A 마우스 mAb 를 사용하여 DAB 염색이 용인 면역조직화학 분석



피판에 포된 인간 식육 조직에 대한 IL28A 마우스 mAb 를 사용하여 DAB 염색이 용인 면역조직화학 분석