

제품명: PTPN6 마우스 단클론 항체

카탈로그 번호: AMM81608

연구용 전용

요약

설명	마우스 단클론 항체
숙주	생쥐
적용	ICC, ELISA, FC
반응성	인간
결합	비결합
변형	수정치 없음
아이소타입	Mouse IgG1
클론성	단클론
형태	액체
농도	1mg/ml
Storage	Aliquot 하여 -20°C 에 보관(12개월 유효). 냉동/해동 반복을 피하십시오.
Shipping	Ice bags
버퍼	0.05% 아지다 트림(아지다 트림) 함유된 PBS 용해정단항체
정제	천상정제

적용

희석 비율	ICC 1:200-1:1000, ELISA 1:5000-1:20000, FC 1:200-1:400
분자량	67.6kDa

항원 정보

유전자명	PTPN6
다른 이름	HCP; HCPH; SHP1; SHP-1; HPTP1C; PTP-1C; SHP-1L; SH-PTP1
유전자 ID	5777.0
SwissProt ID	P29350
면역원	인간 PTPN6 의 정단쇄합단(아미노산 243-541)을 대상으로 발한 것

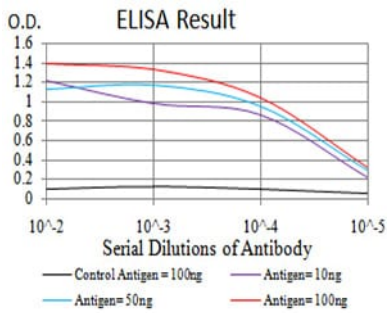
배경

이 유전자에 코딩하는 단백질은 인화(PTP) 계열에 속한다. PTP는 세포 신호 전달, 유세포 및 성장 형태 등 많은 세포 과정을 조절하는 신호 전달 분자로 알려져 있다. PTP의 N-말단은 단백질 인화 효소 결합 도메인으로 작용하는 두 개의 인화 Src 동족(SH2) 도메인이 있다. 이 도메인들은 PTP가 접합 단백질에 작용한다. PTP는 주로 세포에 결합하며, 세포내에서 신호 전달 경로의 중요한 조절자 역할을 한다. PTP는 세포 신호 전달에 관여하는 다양한 단백질 상호작용에 관여하는 것으로 알려져 있다. 이 유전자는 서로 다른 아형으로 존재하며 대체 스플라이싱에 의해 생성된다.

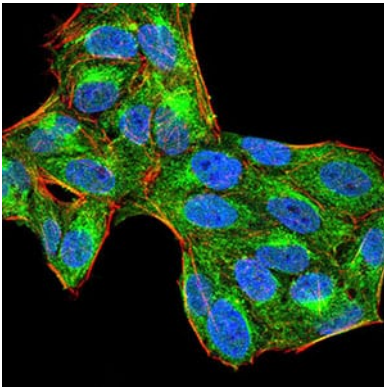
연구 분야

Jak-STAT 신호전달경로

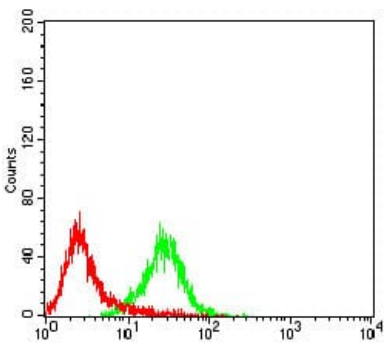
이미지 데이터



검색선 대추항원(100ng); 보색선 항원(10ng); 표색선 항원(50ng); 빨색선 항원(100ng)



PTPN6 마우스 특항(녹색)을 이용한 HeLa 세포 면역형광분석 표색 DRAQ5 형광 DNA 염료 빨색 염료 끝면은 Alexa Fluor-555 팔아민으로 표색했다.



PTPN6 마우스 특항(녹색)이 음대군(빨색)을 사용하여 Raji 세포를 유세포분석기로 분석한 결과