

제품명: LEF1 마우스 단클론 항체

카탈로그 번호: AMM81603

연구용 전용

요약

설명	마우스 단클론 항체
숙주	생쥐
적용	IHC, ELISA
반응성	인간
결합	비결합
변형	수정되지 않음
아이소타입	Mouse IgG1
클론성	단클론
형태	액체
농도	1mg/ml
Storage	Aliquot 하여 -20°C 에 보관(12 개월 유효). 냉동/해동 반복을 피하십시오.
Shipping	Ice bags
버퍼	0.05% 아지드 나트륨 함유된 PBS 용액(정제된 항체)
정제	천상정제

적용

희석 비율	IHC 1:200-1:1000, ELISA 1:5000-1:20000
분자량	44.2kDa

항원 정보

유전자명	LEF1
다른 이름	LEF-1; TCF10; TCF7L3; TCF1ALPHA
유전자 ID	51176.0
SwissProt ID	Q9UJU2
면역원	인간 LEF1 의 정제된 재조합 단백질(아미노산 33-138)을 당에서 발효시킨 것

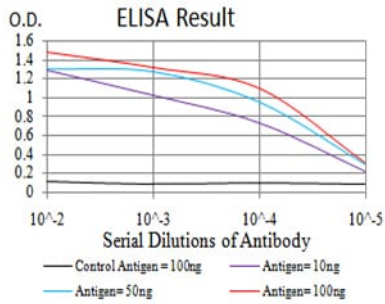
배경

이 유전자는 고형성 헤마토킴(HEM-1)과 상동성을 공유하는 단일 결합에 하는 전사 인자를 암호화한다. 이 유전자는 암세포의 세포 주기 조절(PCR) 인자의 발현으로 종양 발생에 관여하는 역할을 수행할 수 있다. 이 전사 인자는 Wnt 신호 전달 경로를 통해 모세 분화 및 모세 형성에 관여할 수 있다. 이 유전자는 또한 체성 조직에서 발현된다. 또한 이 유전자는 암세포의 성장과 분열을 촉진하는 역할을 수행한다. 대체적으로 암세포에서 변형이 생성된다.

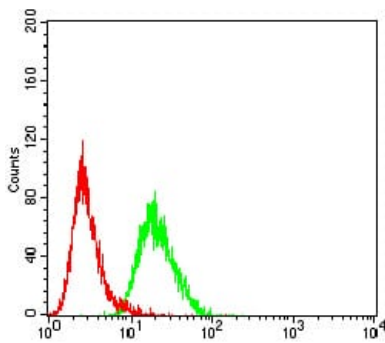
연구 분야

Wnt 신호전달경로, Hippo 신호전달경로

이미지 데이터



검색선 대추항원(100ng); 보색선 항원(10ng); 파란색선 항원(50ng); 빨간색선 항원(100ng);



파란에 표된 인간 HeLa 조직에 대한 면역조직화학분석 LEF1 마우스 단일클론항체 및 DAB 염색용