

제품명: LEF1 마우스 단클론 항체

카탈로그 번호: AMM81602

연구용 전용

요약

설명	마우스 단클론 항체
숙주	생쥐
적용	WB, IHC, ELISA
반응성	인간
결합	비결합
변형	안화됨
아이소타입	Mouse IgG1
클론성	단클론
형태	액체
농도	1mg/ml
Storage	Aliquot 하여 -20°C 에 보관(12 개월 유효). 냉동/해동 반복을 피하십시오.
Shipping	Ice bags
버퍼	0.05% 아지드나트륨 함유된 PBS 용액(정제된 항체)
정제	천상정제

적용

희석 비율	WB 1:500-1:2000, IHC 1:200-1:1000, ELISA 1:5000-1:20000
분자량	44.2kDa

항원 정보

유전자명	LEF1
다른 이름	LEF-1; TCF10; TCF7L3; TCF1ALPHA
유전자 ID	51176.0
SwissProt ID	Q9UJU2
면역원	인간 LEF1 의 정제된 재조합 단백질(아미노산 33-138)을 당에서 발효시킨 것

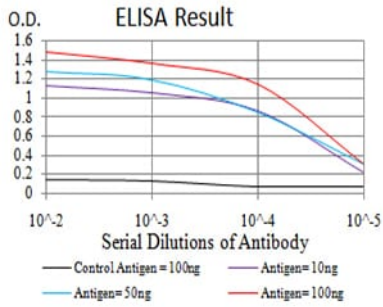
배경

이 유전자는 고형성 헤마토킴(HEM-1)과 상동성을 공유하는 단일 결합에 하는 전사 인자 단백질을 암호화한다. 이 유전자는 암세포의 세포 주기 조절(PCR) 인자의 발현으로 종양 발생에 관여하는 역할을 수행할 수 있다. 이 전사 인자는 Wnt 신호 전달 경로를 통해 모세 분화 및 모세 형성에 관여할 수 있다. 이 유전자는 또한 체외에서 종양을 발효할 수 있다. 또한 이 유전자는 인공적으로 생성된 단백질을 포함하는 과다 표현이 있다. 다제스콜리시움에 의해 전사 변형이 생성된다.

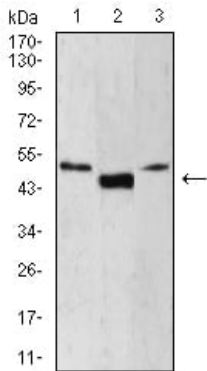
연구 분야

Wnt 신호전달경로, Hippo 신호전달경로

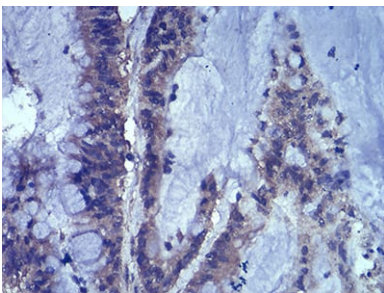
이미지 데이터



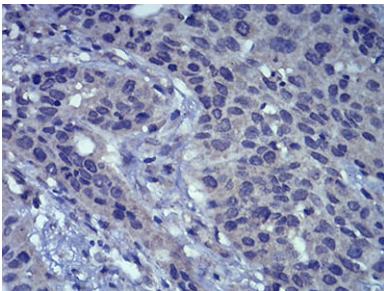
검색선 대추항원(100ng); 보색선 항원(10ng); 파색선 항원(50ng); 빨색선 항원(100ng);



Jurkat(1), HepG2(2) 및 MOLT4(3) 세포종류에 대한 LEF1 마우스 mAb를 사용한 Western blot 분석



과편에 과편인간결암 조직에 대한 LEF1 마우스 단클론항체 DAB 염색을 이용한 면역조직화학 분석



과편에 과편인간식암 조직에 대한 LEF1 마우스 단클론항체 DAB 염색을 이용한 면역조직화학 분석