

제품명: FBXL10 마우스 단클론 항체

카탈로그 번호: AMM81589

연구용 전용

요약

설명	마우스 단클론 항체
숙주	생쥐
적용	WB, ELISA, FC
반응성	인간
결합	비결합
변형	수정치 없음
아이소타입	Mouse IgG2b
클론성	단클론
형태	액체
농도	1mg/ml
Storage	Aliquot 하여 -20°C 에 보관(12 개월 유효). 냉동/해동 반복을 피하십시오.
Shipping	Ice bags
버퍼	0.05% 아지드 나트륨 함유된 PBS 용해정된 항체
정제	천상정제

적용

희석 비율	WB 1:500-1:2000, ELISA 1:5000-1:20000, FC 1:200-1:400
분자량	152.6kDa

항원 정보

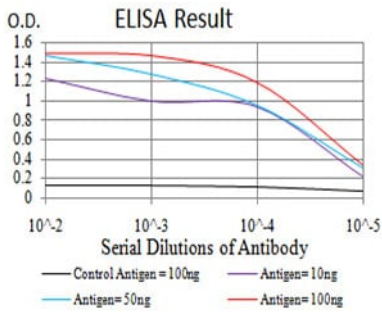
유전자명	FBXL10
다른 이름	CXXC2; Fbl10; PCCX2; KDM2B; JHDM1B
유전자 ID	84678.0
SwissProt ID	Q8NHM5
면역원	인간 FBXL10 의 정제된 재조합 단백질(아미노산 457-555)을 사용하여 생성된 것

배경

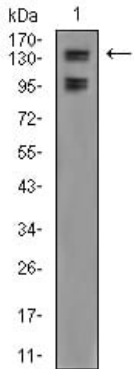
이 유전자는 약 40 개위 아미노산으로 구성된 F-box 도메인을 특징으로 하는 F-box 단백질 계열 구성원입니다. F-box 단백질은 E3 복합체 구성에 관여하는 SCF(SKP1-cullin-F-box) 리복소좀의 유핵 단백질 기계 복합체 구성원 중 하나입니다. F-box 단백질 WD-40 도메인을 포함하는 Fbw, 류신 중 반복을 포함하는 Fbl, 그리고 다른 단백질 상호작용 도메인을 포함하여 특별하고 또 다른 Fbx 의 세 가지 부류로 나뉩니다. 이 유전자 암호화하는 단백질은 Fbl 부류에 속합니다. 이 유전자에는 여러 가지 대체 스플라이싱 변이체가 발견되었지만, 알려진 변이체는 아직 확인되지 않았습니다.

연구 분야

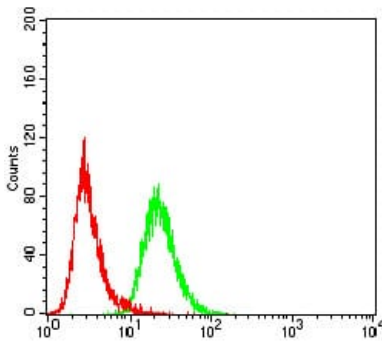
이미지 데이터



검색선 대수항원(100ng); 보색선 항원(10ng); 파색선 항원(50ng); 빨색선 항원(100ng);



A549(1) 세포용질에 대한 FBXL10 마우스 mAb 를 사용하여 단백질 분석



FBXL10 마우스 단클론(녹색)와 음대조(빨색)을 사용하여 HeLa 세포를 유세포 분석기로 분석한 결과