

제품명: FBXL10 마우스 단클론 항체

카탈로그 번호: AMM81588

연구용 전용

요약

| | |
|----------|---|
| 설명 | 마우스 단클론 항체 |
| 숙주 | 생쥐 |
| 적용 | ELISA, FC |
| 반응성 | 인간 |
| 결합 | 비결합 |
| 변형 | 수정치 없음 |
| 아이소타입 | Mouse IgG2b |
| 클론성 | 단클론 |
| 형태 | 액체 |
| 농도 | 1mg/ml |
| Storage | Aliquot 하여 -20°C 에 보관(12 개월 유효). 냉동/해동 반복을 피하십시오. |
| Shipping | Ice bags |
| 버퍼 | 0.05% 아지드 나트륨 함유된 PBS 용해정제항체 |
| 정제 | 천상정제 |

적용

| | |
|-------|--------------------------------------|
| 희석 비율 | ELISA 1:5000-1:20000, FC 1:200-1:400 |
| 분자량 | 152.6kDa |

항원 정보

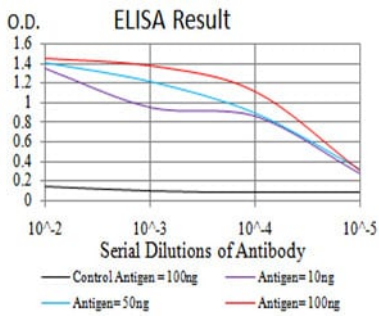
| | |
|--------------|--|
| 유전자명 | FBXL10 |
| 다른 이름 | CXXC2; Fbl10; PCCX2; FBXL10; JHDM1B |
| 유전자 ID | 84678.0 |
| SwissProt ID | Q8NHM5 |
| 면역원 | 인간 FBXL10 의 정제 단백질(아미노산 457-555)을 사용하여 생성된 것 |

배경

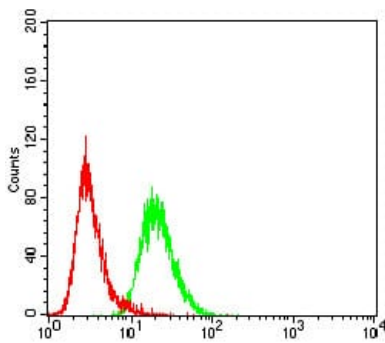
이 유전자는 약 40 개 아미노산으로 구성된 F-box 도메인을 포함하는 F-box 단백질 계열 구성원입니다. F-box 단백질은 E3 복합체 구성에 관여하는 SCF(SKP1-cullin-F-box) 리복소좀의 유핵 단백질 기계 장치의 주요 구성원입니다. F-box 단백질 WD-40 도메인을 포함하는 Fbw, 류신 중 반복을 포함하는 Fbl, 그리고 다른 단백질 상호작용 도메인을 포함하여 특별하고 특이적인 Fbx 의 세 가지 부류로 나뉩니다. 이 유전자 암호화하는 단백질은 Fbl 부류에 속합니다. 이 유전자에는 여러 가지 대체 스플라이싱 변이체가 발견되었지만, 알려진 변이체는 아직 확인되지 않았습니다.

연구 분야

이미지 데이터



검색선 대항원(100ng); 보색선 항원(10ng); 파색선 항원(50ng); 빨색선 항원(100ng);



FBXL10 마우스 단클론항체(녹색)와 음성 대조군(빨색)을 사용하여 HeLa 세포를 유세포분석기로 분석한 결과