

**제품명: PRDM5** 마우스 단클론 항체

**카탈로그 번호: AMM81581**

연구용 전용

## 요약

설명	마우스 단클론 항체
숙주	생쥐
적용	WB, ICC, ELISA, FC
반응성	인자 쥐
결합	비결합
변형	수정치 없음
아이소타입	Mouse IgG1
클론성	단클론
형태	액체
농도	1mg/ml
Storage	Aliquot 하여 $-20^{\circ}\text{C}$ 에 보관(12 개월 유효). 냉동/해동 반복을 피하십시오.
Shipping	Ice bags
버퍼	0.05% 아지드 나트륨 함유된 PBS 용액(정제된 항체)
정제	천상정제

## 적용

희석 비율	WB 1:500-1:2000, ICC 1:100-1:500, ELISA 1:5000-1:20000, FC 1:200-1:400
분자량	73kDa

## 항원 정보

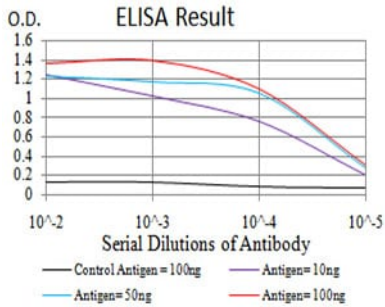
유전자명	PRDM5
다른 이름	BCS2; PFM2
유전자 ID	11107.0
SwissProt ID	Q9NQX1
면역원	대장균에서 발효된 정제된 PRDM5 재조합 단백질(아미노산 1-100).

## 배경

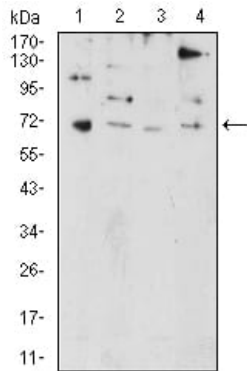
이 유전자는 PRDM5 유전자입니다. 이 유전자는 PRDM5 유전자와 관련된 여러 연구 결과를 포함합니다. PRDM5 유전자는 세포 분열 및 증식에 관여하는 것으로 알려져 있습니다.

## 연구 분야

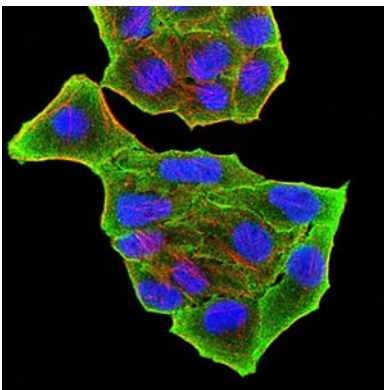
## 이미지 데이터



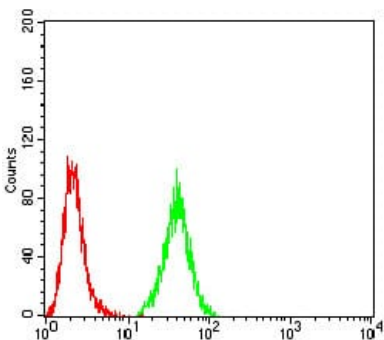
검색선 대수항원(100ng); 보색선 항원(10ng); 파색선 항원(50ng); 빨색선 항원(100ng);



HL-60(1), NIH/3T3(2), SW480(3) 및 HEK293(4) 세포종에 대한 PRDM5 마우스 mAb 를 사용하여 단백질 분석



PRDM5 마우스 단백질 (녹색) 과 Alexa Fluor 555 (빨색) 을 사용하여 MCF-7 세포의 면역형광 분석. 파색 DNA 염료 DRAQ5 (파색) 을 사용하여 핵을 염색하였다.



PRDM5 마우스 단백질 (녹색) 과 Alexa Fluor 555 (빨색) 을 사용하여 HeLa 세포를 유세포 분석기로 분석한 결과