

**제품명: KDM4A** 마우스 단클론 항체

**카탈로그 번호: AMM81578**

연구용 전용

## 요약

설명	마우스 단클론 항체
숙주	생쥐
적용	ICC, ELISA, FC
반응성	인간
결합	비결합
변형	수정되지 않음
아이소타입	Mouse IgG1
클론성	단클론
형태	액체
농도	1mg/ml
Storage	Aliquot 하여 $-20^{\circ}\text{C}$ 에 보관(12개월 유효). 냉동/해동 반복을 피하십시오.
Shipping	Ice bags
버퍼	0.05% 아지드 나트륨이 함유된 PBS 용액(정제된 항체)
정제	천상정제

## 적용

희석 비율	ICC 1:200-1:1000, ELISA 1:5000-1:20000, FC 1:200-1:400
분자량	120.6kDa

## 항원 정보

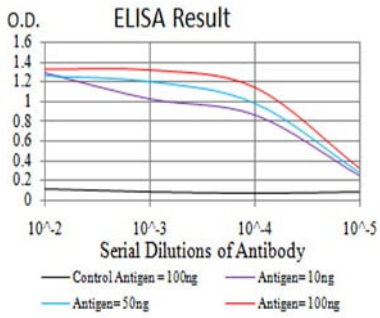
유전자명	KDM4A
다른 이름	JMJD2; JHDM3A; JMJD2A; TDRD14A
유전자 ID	9682.0
SwissProt ID	O75164
면역원	대장균에서 발효된 정제된 인간 KDM4A 재조합 단백질(아미노산 932-1057).

## 배경

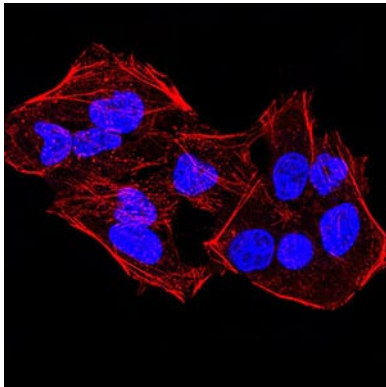
이 유전자는 주된 도메인(JMJD2) 계열에 속하며 JmjN 도메인, JmjC 도메인, JD2H 도메인, 두 개의 TUDOR 도메인, 그리고 두 개의 PHD 형의 연관을 포함하는 단백질 영역을 포함합니다. 이 유전자는 특정 조직에 걸쳐 다양한 산화적 상태를 나타내며, 이는 특정 조직에서 발현되는 다양한 아미노산 아세트산 아세트산에 의해 조절될 수 있습니다.

## 연구 분야

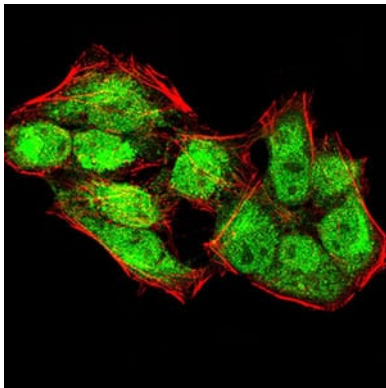
## 이미지 데이터



검색선 대수항원(100ng); 보색선 항원(10ng); 표색선 항원(50ng); 빨색선 항원(100ng);



KDM4A 마우스 단클론항체를 이용한 HeLa 세포의 면역형광분석 표색 DRAQ5 항 DNA 염료 빨색 염료인 팔메트는 Alexa Fluor-555 팔메트로 표색되었다.



KDM4A 마우스 단클론항체(녹색)를 이용한 HeLa 세포의 면역형광분석 표색 DRAQ5 항 DNA 염료 빨색 염료인 팔메트는 Alexa Fluor-555 팔메트로 표색되었다.