

제품명: CK5 마우스 단클론 항체

카탈로그 번호: AMM81569

연구용 전용

요약

설명	마우스 단클론 항체
숙주	생쥐
적용	WB, IHC, ICC, ELISA, FC
반응성	인간 쥐 원형
결합	비결합
변형	수정치 없음
아이소타입	Mouse IgG1
클론성	단클론
형태	액체
농도	1mg/ml
Storage	Aliquot 하여 -20°C 에 보관(12 개월 유효). 냉동/해동 반복을 피하십시오.
Shipping	Ice bags
버퍼	0.05% 아지드 부동액 함유된 PBS 용액(정제된 항체)
정제	천상정제

적용

희석 비율	WB 1:500-1:2000, IHC 1:200-1:1000, ICC 1:200-1:1000, ELISA 1:5000-1:20000, FC 1:200-1:400
분자량	62.4kDa

항원 정보

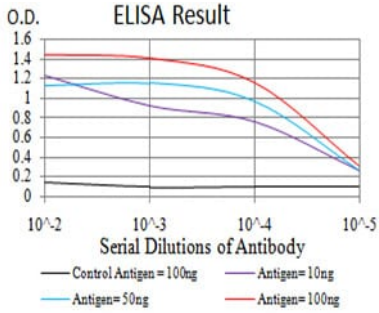
유전자명	CK5
다른 이름	KRT5; K5; DDD; DDD1; EBS2; KRT5A
유전자 ID	3852.0
SwissProt ID	P13647
면역원	인간 CK5의 정제된 세포막 분획(아미노산 258-357)을 다량에 발효시킨 것

배경

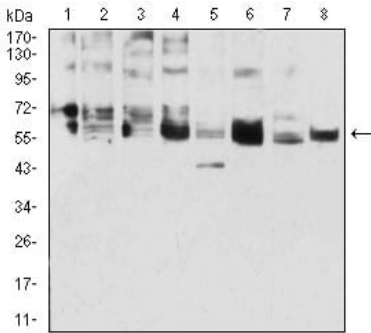
이 유전자는 표피의 단층 상피 세포에서 발현하며 제2형 선암과 관련된 증식 및 증식과 조직화 과정에 함께 한다. 이 유전자는 생식 세포의 발달 또는 종양 발생에 관여하며 제2형 선암과 관련된 몇몇 종양인 KRT14와 함께 표피의 층에서 특이적으로 발현된다. 이 유전자의 돌연변이는 소규모 변형 또는 복합체 관련이 있다. 제2형 선암과 관련된 12번 염색체 12q12-q13 영역에 위치해 있다.

연구 분야

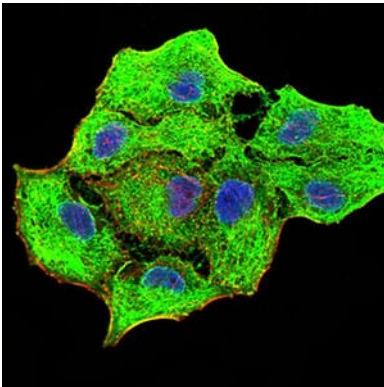
이미지 데이터



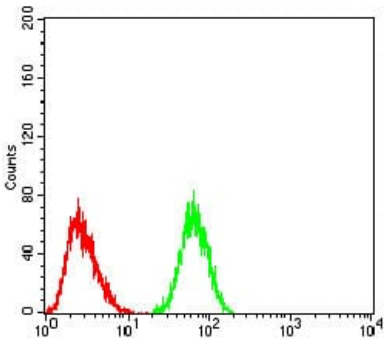
검색선 대수형(100ng); 보색선 형(10ng); 파색선 형(50ng); 빨색선 형(100ng);



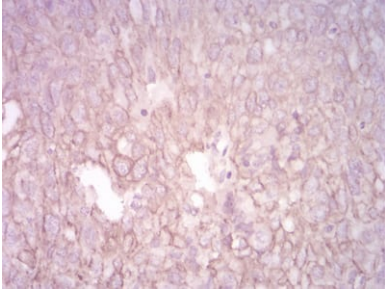
A431(1), 3T3-L1(2), COS7(3), MCF-7(4), SK-Br-3(5), HeLa(6), Lncap(7) 및HepG2(8) 세포 용출물에 대한 CK5 마우스 mAb 를 사용한 웨스턴 블롯 분석



CK5 마우스 monoclonal antibody를 이용한 MCF-7 세포 면역형광 분석. 파색 DRAQ5 형광 DNA 염료, 빨색 액틴 단백질은 Alexa Fluor-555 표지 단백질로 표지되었다.



CK5 마우스 monoclonal antibody와 음성 대조군(빨색)을 사용하여 HeLa 세포를 유세포 분석법으로 분석한 결과



과편이포편인간남압조직에대한CK5 마우스단클항체DAB 염색이용한면역조직화학분석