

**제품명: CK5** 마우스 단클론 항체

**카탈로그 번호: AMM81568**

연구용 전용

## 요약

설명	마우스 단클론 항체
숙주	생쥐
적용	WB, IHC, ICC, ELISA, FC
반응성	인간
결합	비결합
변형	수정치 없음
아이소타입	Mouse IgG1
클론성	단클론
형태	액체
농도	1mg/ml
Storage	Aliquot 하여 -20°C 에 보관(12 개월 유효). 냉동/해동 반복을 피하십시오.
Shipping	Ice bags
버퍼	0.05% 아지드 나트륨 함유된 PBS 용액(정제된 항체)
정제	천상정제

## 적용

희석 비율	WB 1:500-1:2000, IHC 1:200-1:1000, ICC 1:200-1:1000, ELISA 1:5000-1:20000, FC 1:200-1:400
분자량	62.4kDa

## 항원 정보

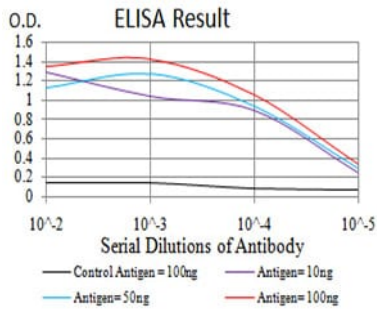
유전자명	CK5
다른 이름	KRT5; K5; DDD; DDD1; EBS2; KRT5A
유전자 ID	3852.0
SwissProt ID	P13647
면역원	인간 CK5 의 정제된 세포막 분획(아미노산 258-357)을 다량에 발효시킨 것

## 배경

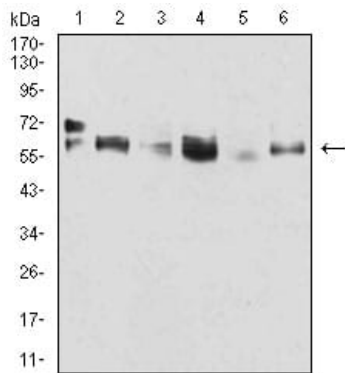
이 유전자는 표피의 단층 상피 세포에서 발현하며 제2형 상피 세포의 증식 중심과 조직화 과정에 함께 한다. 증가된 세포 분열은 상피 세포의 증식과 관련이 있다. 제2형 상피 세포는 결구상인 KRT14와 함께 표피의 층에서 특이적으로 발현된다. 이 유전자의 돌연변이는 피부 질환과 관련이 있다. 제2형 상피 세포는 12번 염색체 12q12-q13 영역에 위치해 있다.

## 연구 분야

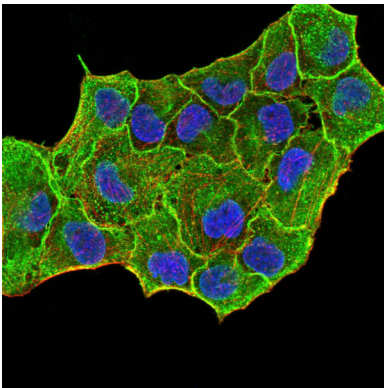
## 이미지 데이터



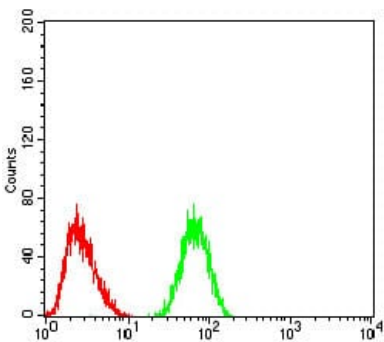
검색선 대수항원(100ng); 보색선 항원(10ng); 파색선 항원(50ng); 빨색선 항원(100ng);



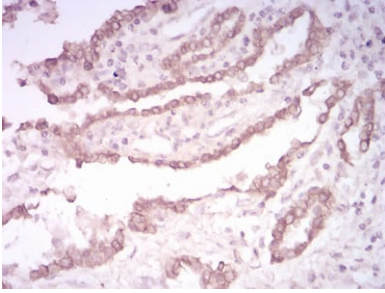
A431(1), MCF-7(2), SK-Br-3(3), HeLa(4), Lncap(5) 및 HepG2(6) 세포종에 대한 CK5 마우스 mAb를 사용하여 단백질 분석



CK5 마우스 mAb (녹색)를 이용한 MCF-7 세포의 면역형광 분석. 파색 DRAQ5 형광 DNA 염료 빨색 액틴 단백질은 Alexa Fluor-555 표지 단백질로 표지했다.



CK5 마우스 mAb (녹색)와 음성 대조군(빨색)을 사용하여 HeLa 세포를 유세포 분석기로 분석한 결과



표면피막인 폐암 조직에 대한 CK5 마우스 클로닝에 DAB 염색이 용한 면역조직화 분석