

제품명: CBX2 마우스 단클론 항체

카탈로그 번호: AMM81560

연구용 전용

요약

설명	마우스 단클론 항체
숙주	생쥐
적용	WB, IHC, ICC, ELISA, FC
반응성	인간 쥐 생쥐 보지 않음
결합	비결합
변형	수정치 없음
아이소타입	Mouse IgG1
클론성	단클론
형태	액체
농도	1mg/ml
Storage	Aliquot 하여 -20°C 에 보관(12개월 유효). 냉동/해동 반복을 피하십시오.
Shipping	Ice bags
버퍼	0.05% 아지드 나트륨 함유된 PBS 용액(정제된 항체)
정제	천상정제

적용

희석 비율	WB 1:500-1:2000, IHC 1:200-1:1000, ICC 1:200-1:1000, ELISA 1:5000-1:20000, FC 1:200-1:400
분자량	56kDa

항원 정보

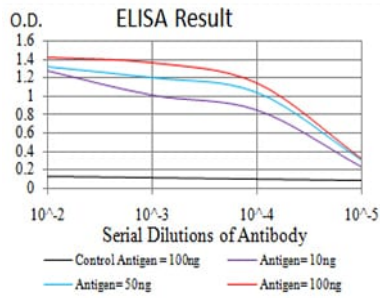
유전자명	CBX2
다른 이름	M33; CDCA6; SRXY5
유전자 ID	84733.0
SwissProt ID	Q14781
면역원	정제된 인간 CBX2 재조합 단백질(아미노산 402-525)을 대상으로 개발된 것

배경

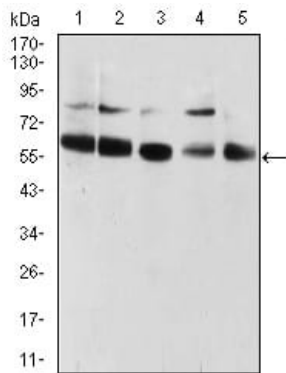
이 유전자는 골격근 중 결합체 구성요소를 암호화하며, 이 복합체는 크로마틴 재구성 및 다른 핵을 통해 발생 과정에서 중요한 전사 억제제를 위한 데릴주입이다. 쥐에서 유전자 과발현은 근육이형성으로 인한 성형 불완전과 관련이 있다. 이 유전자는 새로운 핵을 암호화하는 대체 폴리펩타이드 변체가 관찰되었다.

연구 분야

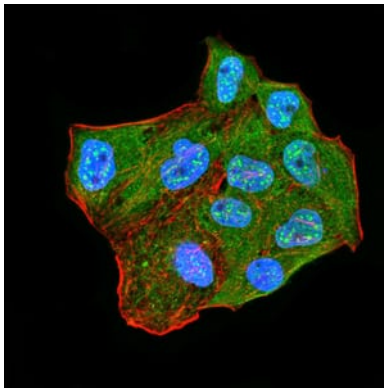
이미지 데이터



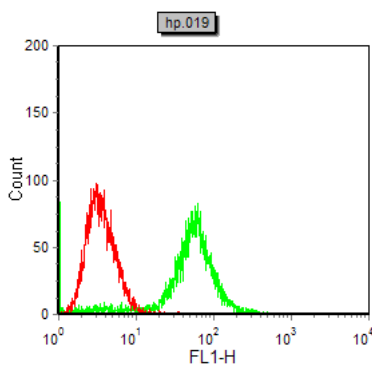
검색선 대수항원(100ng); 보색선 항원(10ng); 파색선 항원(50ng); 빨색선 항원(100ng);



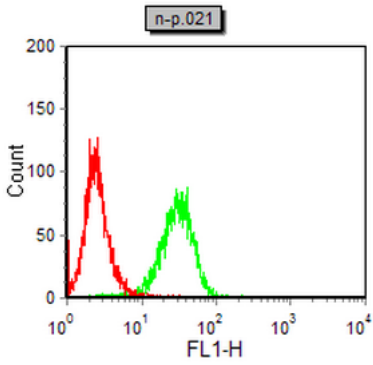
HUVEC(1), HEK293(2), HeLa(3), NIH/3T3(4) 및 A431(5) 세포 유형에 대한 CBX2 마우스 mAb 를 사용한 웨스턴 블롯 분석



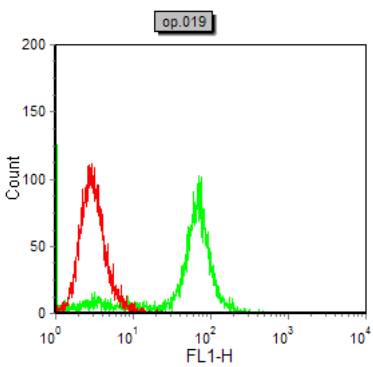
CBX2 마우스 monoclonal antibody를 이용한 MCF-7 세포의 현상 분석. 파색 DRAQ5 형광 DNA 염료 빨색 현상 결과는 Alexa Fluor-555 팔라딘으로 표지했다.



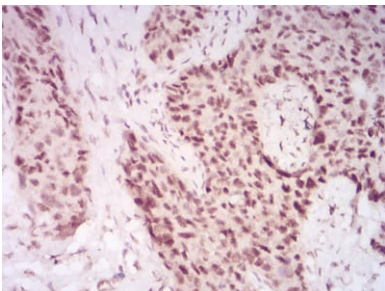
CBX2 마우스 monoclonal antibody와 양성 대조(빨색)를 사용하여 HeLa 세포를 유세포 분석기로 분석한 결과



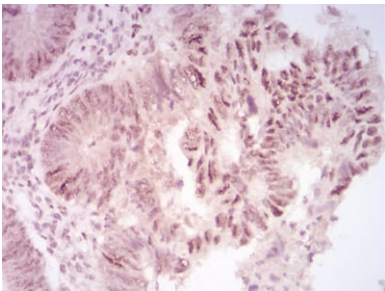
CBX2 마우스 특이성(녹색)와 음성 대조(빨색)를 사용하여 NIH/3T3 세포를 유세포분석기로 분석한 결과



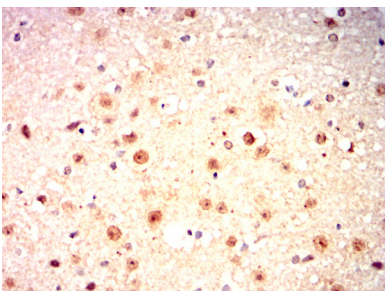
CBX2 마우스 특이성(녹색)와 음성 대조(빨색)를 사용하여 COS7 세포를 유세포분석기로 분석한 결과



파란에 포탄인자 공명 조직에 대한 CBX2 마우스 특이성 DAB 염색을 통한 면역조직화 분석



파란에 포탄인자 공명 조직에 대한 CBX2 마우스 특이성 DAB 염색을 통한 면역조직화 분석



파란에 포탄인자 마우스에 대한 면역조직화 분석 CBX2 마우스 특이성 DAB 염색을

