

제품명: CBX2 마우스 단클론 항체

카탈로그 번호: AMM81559

연구용 전용

요약

설명	마우스 단클론 항체
숙주	생쥐
적용	WB, ELISA
반응성	인공 쥐
결합	비결합
변형	수정치 없음
아이소타입	Mouse IgG1
클론성	단클론
형태	액체
농도	1mg/ml
Storage	Aliquot 하여 -20°C 에 보관(12 개월 유효). 냉동/해동 반복을 피하십시오.
Shipping	Ice bags
버퍼	0.05% 아지드 나트륨 함유된 PBS 용액(정제된 항체)
정제	천상정제

적용

희석 비율	WB 1:500-1:2000, ELISA 1:5000-1:20000
분자량	56kDa

항원 정보

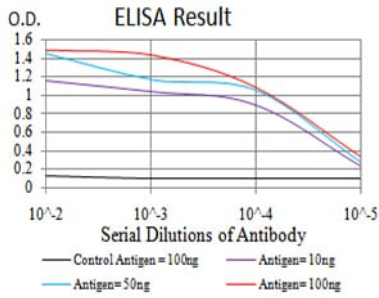
유전자명	CBX2
다른 이름	M33; CDCA6; SRXY5
유전자 ID	84733.0
SwissProt ID	Q14781
면역원	정제된 CBX2 재조합 단백질(아미노산 402-525)을 대상으로 개발된 것

배경

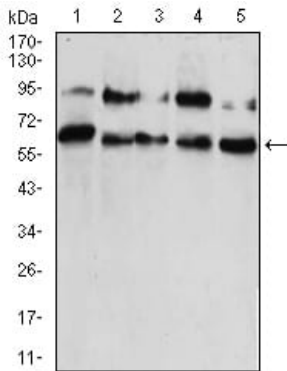
이 유전자는 골수 다능성 줄기세포의 구성요소를 암호화하며, 이 유전체는 크로마틴 재구성 및 핵막 형성 등 발생 과정에서 중요한 전사 조절을 위한 데달로 작용한다. 쥐에서 이 유전자가 과발현될 경우 암 발생을 촉진한다. 이 유전자의 돌연변이는 암에서 종종 관찰된다. 이 유전자에는 서로 다른 아형을 암호화하는 대체 스플라이싱 변체가 관찰된다.

연구 분야

이미지 데이터



검색선 대조항원(100ng); 보색선 항원(10ng); 파색선 항원(50ng); 빨색선 항원(100ng);



HUVEC(1), HEK293(2), Hela(3), NIH/3T3(4) 및 A431(5) 세포종류에 대한 CBX2 마우스 mAb 를 사용한 웨스턴 블롯 분석