

**제품명: LRP1** 마우스 단클론 항체

**카탈로그 번호: AMM81557**

연구용 전용

## 요약

설명	마우스 단클론 항체
숙주	생쥐
적용	ICC, ELISA, FC
반응성	인간
결합	비결합
변형	수정치 없음
아이소타입	Mouse IgG1
클론성	단클론
형태	액체
농도	1mg/ml
Storage	Aliquot 하여 -20°C 에 보관(12 개월 유효). 냉동/해동 반복을 피하십시오.
Shipping	Ice bags
버퍼	0.05% 아지드 나트륨 함유된 PBS 용액(정제된 항체)
정제	천상정제

## 적용

희석 비율	ICC 1:200-1:1000, ELISA 1:5000-1:20000, FC 1:200-1:400
분자량	504kDa

## 항원 정보

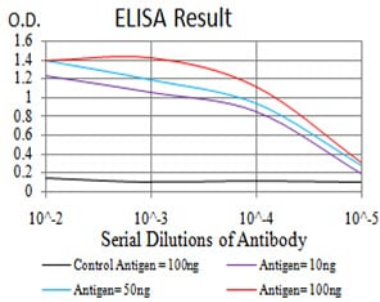
유전자명	LRP1
다른 이름	APR; LRP; A2MR; CD91; APOER; LRP1A; TGFBR5; IGFBP3R
유전자 ID	4035.0
SwissProt ID	Q07954
면역원	정제된 인간 LRP1 재조합 단백질(아미노산 20-155)을 대상으로 발한 것

## 배경

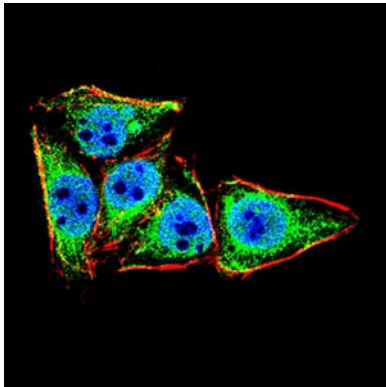
이 유전자 코딩하는 단백질은 세포 내 신호 전달 및 항응고, 세포 사멸과 등 여러 세포 과정에 관여하는 세포 내 수용체이다. 또한 이 단백질은 알츠하이머병 환자 뇌에서 발견되는 아밀로이드 플라크의 주요 구성 요인인 베타 아밀로이드 전 단백질 베타 아밀로이드 A2M 매개체에 결합한다. 이 유전자 발현은 나이 관련 감쇠되며 알츠하이머병 환자 뇌 조직에서 대조군보다 낮은 것으로 나타났다.

## 연구 분야

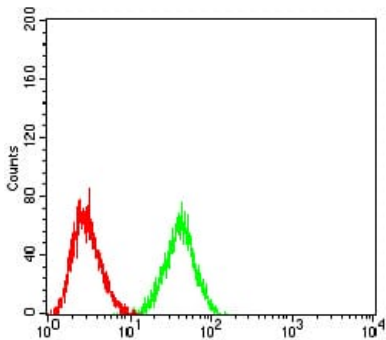
## 이미지 데이터



검색선 대항원(100ng); 보색선 항원(10ng); 과색선 항원(50ng); 빨색선 항원(100ng);



LRP1 마우스 단항체(적색)를 이용한 HeLa 세포 면역형광분석. 과색 DRAQ5 형광 DNA 염료 빨색 염료. 결과는 Alexa Fluor-555 필터를 통과시켰다.



LRP1 마우스 단항체(적색)와 이중 대극(빨색)을 사용하여 Raji 세포를 유세포분석기로 분석한 결과.