

제품명: LRP1 마우스 단클론 항체

카탈로그 번호: AMM81556

연구용 전용

요약

설명	마우스 단클론 항체
숙주	생쥐
적용	IHC, ICC, ELISA
반응성	인간
결합	비결합
변형	수정치 없음
아이소타입	Mouse IgG1
클론성	단클론
형태	액체
농도	1mg/ml
Storage	Aliquot 하여 -20°C 에 보관(12 개월 유효). 냉동/해동 반복을 피하십시오.
Shipping	Ice bags
버퍼	0.05% 아지드 나트륨 함유된 PBS 용액(정제된 항체)
정제	천상정제

적용

희석 비율	IHC 1:200-1:1000, ICC 1:200-1:1000, ELISA 1:5000-1:20000
분자량	504kDa

항원 정보

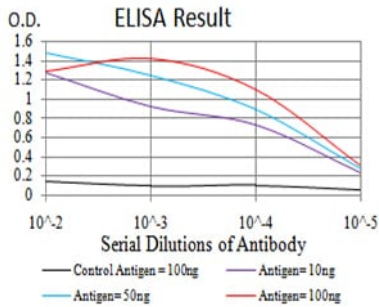
유전자명	LRP1
다른 이름	APR; LRP; A2MR; CD91; APOER; LRP1A; TGFBR5; IGFBP3R
유전자 ID	4035.0
SwissProt ID	Q07954
면역원	정제된 인간 LRP1 재조합 단백질(아미노산 20-155)을 대상으로 발한 것

배경

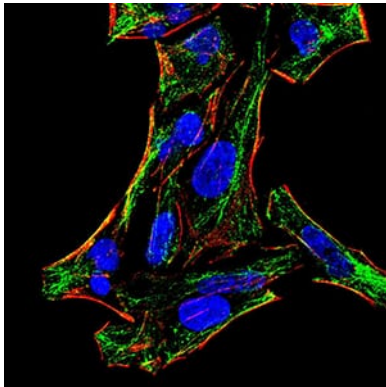
이 유전자 코딩하는 단백질은 세포 내 신호 전달 및 항응고, 세포 사멸과 응고, 세포 증식에 관여하는 세포 내 수용체이다. 또한 이 단백질은 알츠하이머병 환자 뇌에서 발견되는 아밀로이드 플라크의 주요 구성 요인인 베타 아밀로이드 전 단백질 베타 아밀로이드 A2M 매개체에 결합한다. 이 유전자 발현은 이 단백질 감지하여 알츠하이머병 환자 뇌 조직에서 대조보다 낮은 것으로 나타났다.

연구 분야

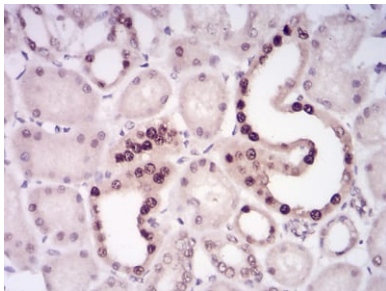
이미지 데이터



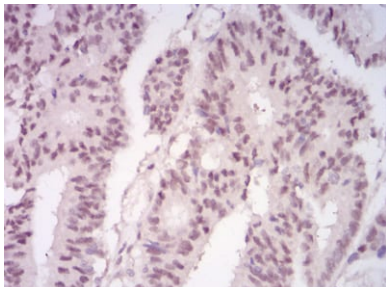
검색선 대수항원(100ng); 보색선 항원(10ng); 표색선 항원(50ng); 빨색선 항원(100ng);



LRP1 마우스 단클론항체를 이용한 HeLa 세포 면역형광분석 표색 DRAQ5 형광 DNA 염료 빨색 염료 표색 핵 염료는 Alexa Fluor-555 표색으로 표색되었다.



태반에 포함된 인간 장상 조직에 대한 면역조직화학 분석 LRP1 마우스 단클론항체 및 DAB 염색 사용



태반에 포함된 인간 장상 조직에 대한 면역조직화학 분석 LRP1 마우스 단클론항체 및 DAB 염색이 사용되었다.